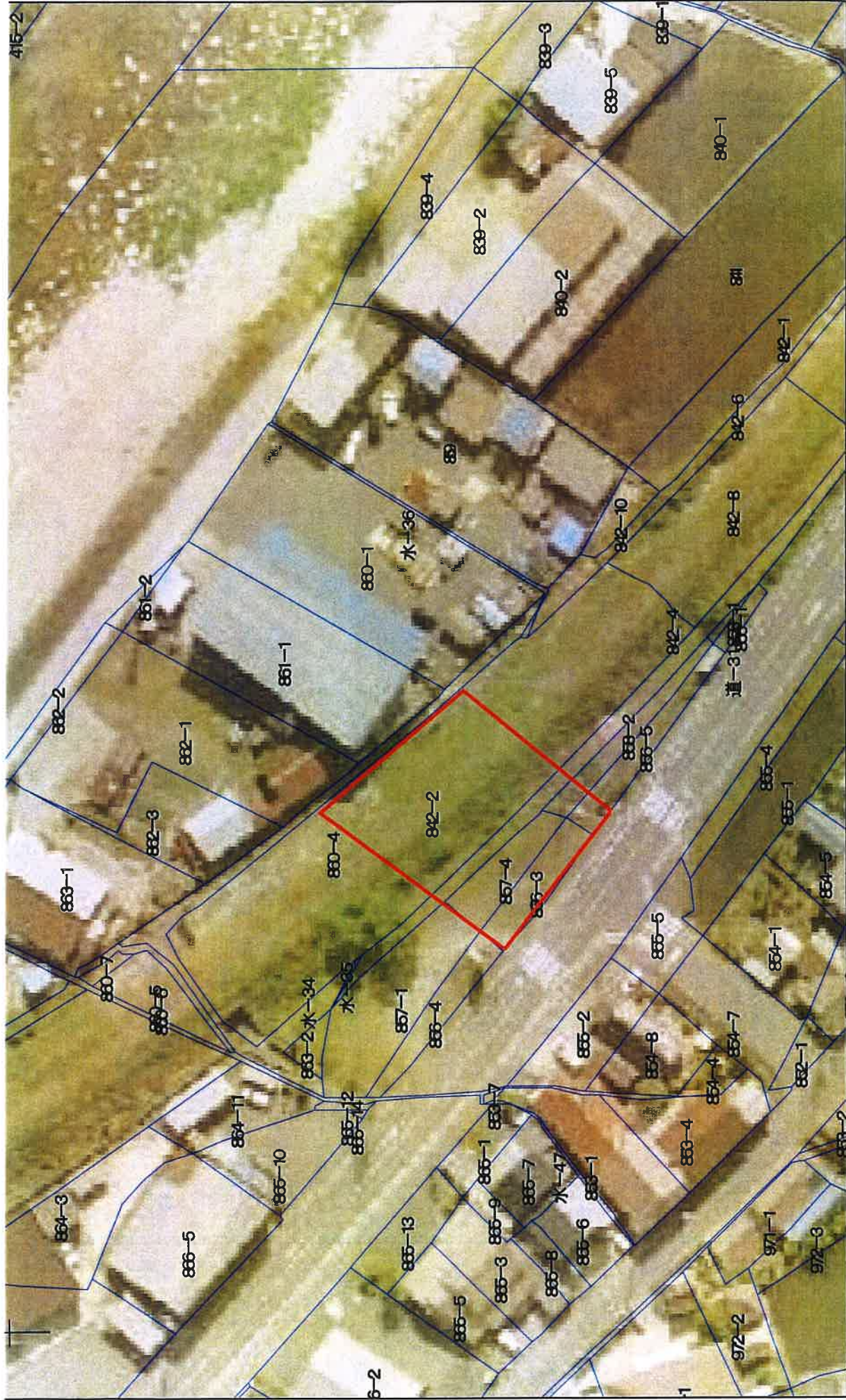


資料3 候補用地リスト

番号	地区	呼称または施設名	土地の所在			土地面積	地目	建物の有無	上水道	下水道	土砂災害	浸水計画規模
			大字	字	番地							
1	戸河内	上本郷駐在所横	戸河内		842-2 857-4 856-3 856-5	725	雑種地	無	○	区域内	無	約2m
2	戸河内	ふれあいセンター横 町有地	戸河内		805-3	2,064	雑種地	無	○	区域内	無	1m未満
3	戸河内	土居住宅跡地	土居	寺迫	892-2外	952	雑種地	無	○	区域内	無	無
4	戸河内	京之本住宅跡地	上殿		911番地	860	宅地	無	○	区域内	土砂災害警戒区域 (土石流)	無
5	戸河内	上殿定住団地横	上殿		1955-2(町有地) 1974(民地) 1973(民地) 1955-1(民地) 1956-1(民地)	3,600	雑種地	無	○	区域外 (計画変更必要)	土砂災害警戒区域 (土石流)	無
6	筒賀	公園地	上筒賀		985(町有地) 988-1(民地)	2,300	公園	有	(加圧ポンプ必要)	区域外 (計画変更必要)	高台の崖下は警戒区域	無
7	筒賀	天神原JR跡地	中筒賀		986-2 1013-2 991-3	2,800	雑種地	無	(延長長)	区域外 (計画変更必要)	無	無
8	加計	上堀JR跡地	下殿河内		3-1	2,887	雑種地	無	○	区域内	土砂災害警戒区域 (急傾斜)	無
9	加計	加計中裏ゲートボール場	加計	滝之本	4931-1	922	雑種地	無	○	区域外 (計画変更必要)	土砂災害警戒区域 (土石流)	無
10	加計	津浪塚原団地跡地	津浪		1768-1	2,532	畑	有	○	区域外	土砂災害警戒区域 (急傾斜)	1m

1 上本郷駐在所横空地 戸河内842-2 857-4 856-3 856-5 約725㎡



30 m
1:693

3 旧土居住宅跡地 土居892-2 952m² 雑種地



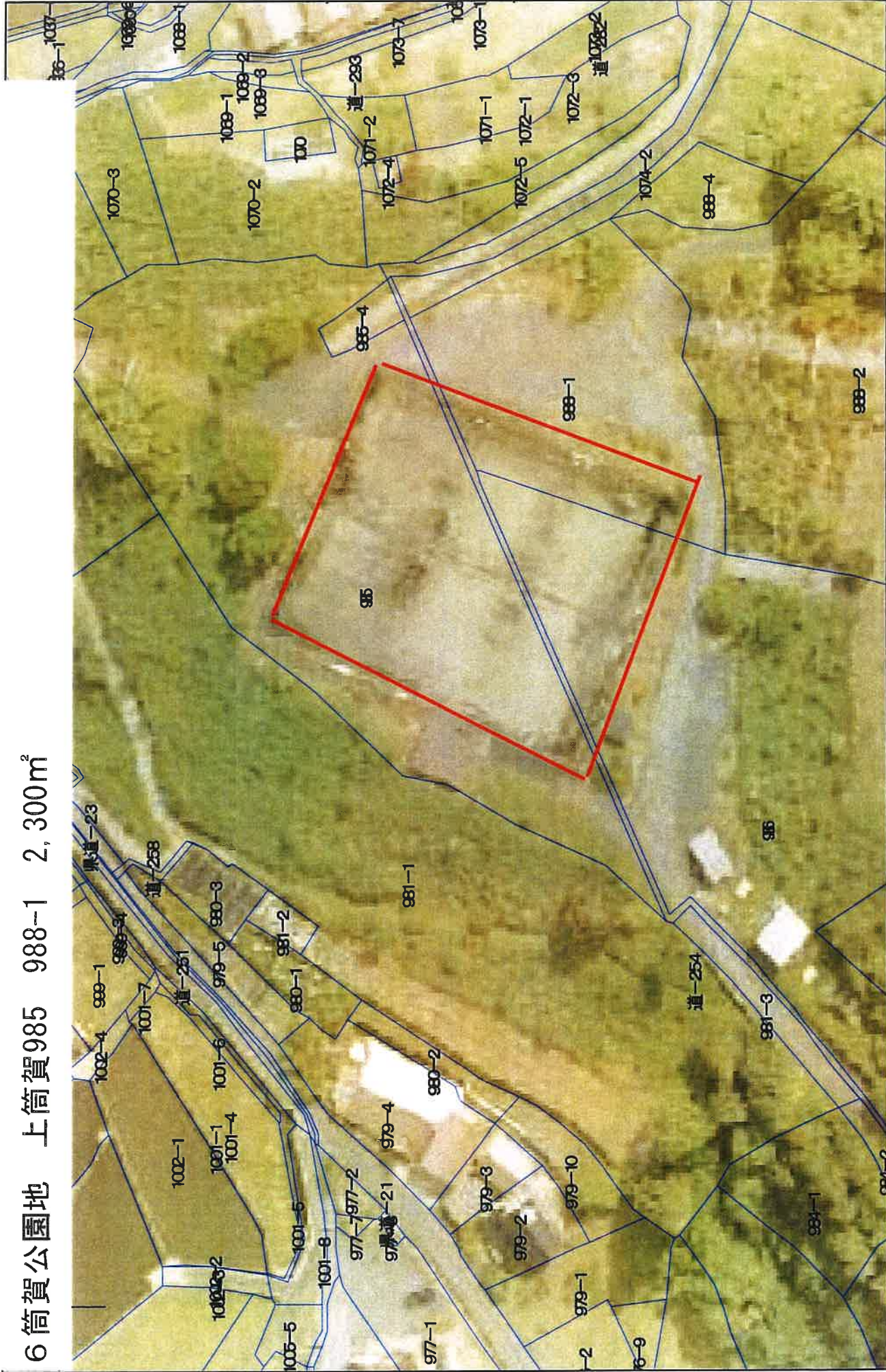
30 m
1:693

4 京之本住宅跡地 上殿911-1 860㎡ 宅地



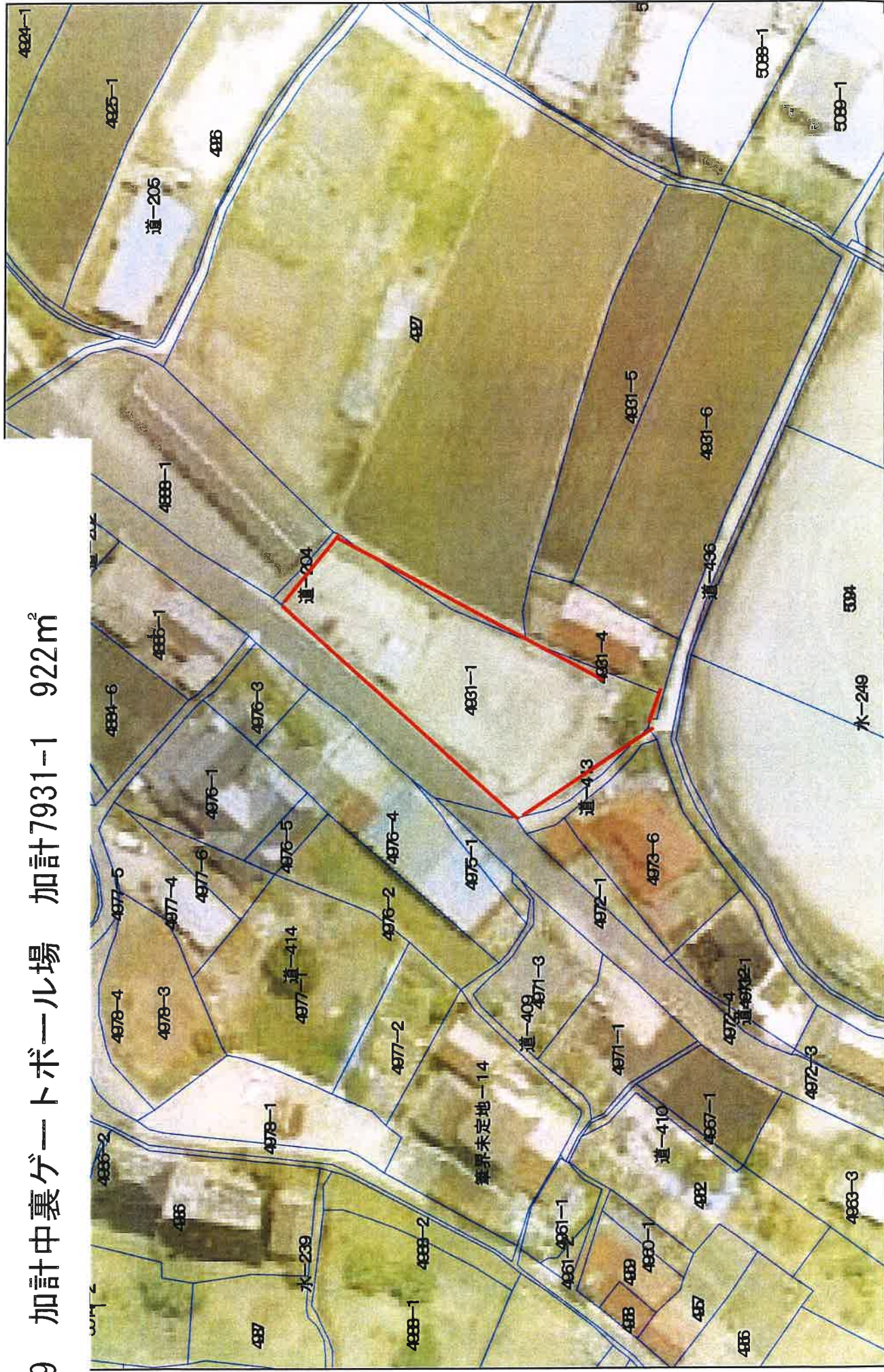
30 m
1:693

6 筒賀公園地 上筒賀985 988-1 2,300㎡



30 m
1:693

9 加計中裏ゲートボール場 加計7931-1 922m²



30 m
1:693

10 津浪塚原団地跡地 津浪1768-1 2,532㎡

