

安芸太田町橋梁個別施設計画



令和 7 年 3 月

安 芸 太 田 町
建 設 課

目 次

1. 橋梁の現状と課題	1
1.1 管内の橋梁箇所数	1
1.2 橋梁の年度分布	2
1.3 安芸太田町が管理する主な橋梁	3
2. 橋梁の維持管理の基本的な考え方	4
2.1 橋梁管理の基本方針	4
2.2 橋梁の分類（グループ分け）	4
2.3 管理水準	5
2.4 点検方法・点検頻度	6
2.5 定期点検	6
2.6 健全性の診断	7
3. 計画期間	8
3.1 計画期間	8
4. 対策の優先順位の考え方	8
5. 橋梁の状態等	9
5.1 診断結果	9
5.2 対策内容と実施時期	10
5.3 フォローアップ	14
6. 橋梁長寿命化修繕計画による効果	15
7. 今後の方針	15
7.1 新技術等の活用方針	15
7.2 予防保全型の維持管理への移行	15
7.3 集約化・撤去、機能縮小	16

1. 橋梁の現状と課題

安芸太田町が管理する道路橋は、高度経済成長期からバブル期にかけて多くの橋梁が建設されています。今後、これらの橋梁が建設後50年を経過し、急速に老朽化が進行する見込みです。今から適時適切な維持補修を実施しなければ集中的に大規模な補修や架替が必要となり、今後大きな財政負担が必要になると予想されます。

老朽化橋梁の急速な増大に対応するため、アセットマネジメントの考え方を導入し、従来の事後的な補修・更新から点検結果に基づく早期補修を計画的に行う予防保全的な補修・更新を実施することで、橋梁の補修・架替えに係る費用の縮減と平準化を図るとともに、町内の道路網の安全性並びに信頼性を確保しなければなりません。

1.1 管内の橋梁箇所数

安芸太田町では 324 橋梁箇所数（橋長 2m 以上）を管理しています。

上部工の使用材料別にみると、コンクリート橋（PC 橋、RC 橋）が 75%，鋼橋が 15%，BOX（溝橋）が 9%を占めています。

表 1-1 安芸太田町が管理する橋梁数

橋 長	現 況（令和 7 年 3 月末現在）
15m 以上	橋 梁 数 87 橋
15m 未満	橋 梁 数 237 橋

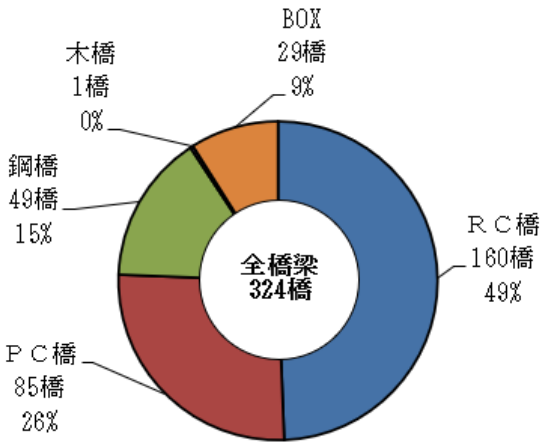


図 1-1 橋種別橋梁数

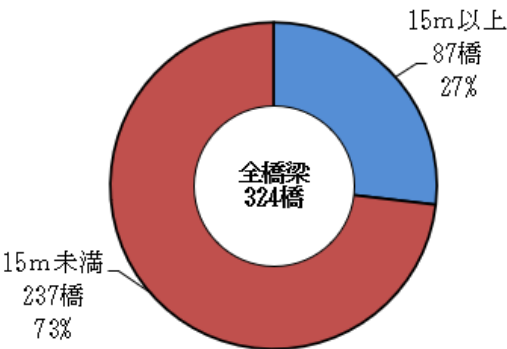


図 1-2 橋長別橋梁数

1.2 橋梁の年度分布

安芸太田町の橋梁は、高度経済成長期からバブル期頃（1960年～1990年頃）にかけて特に多くの橋梁が建設されています。（図1-3）

将来、高度経済成長期に建設された橋梁が一斉に更新期を迎え、大きな財政負担となることが予想されます。

安芸太田町における建設後50年を経過する老朽化橋梁は、現在118橋で全体の36%を占め、今後20年後には、この割合が91%、30年後には97%になり、急速に老朽化橋梁が増大します。（図1-4）

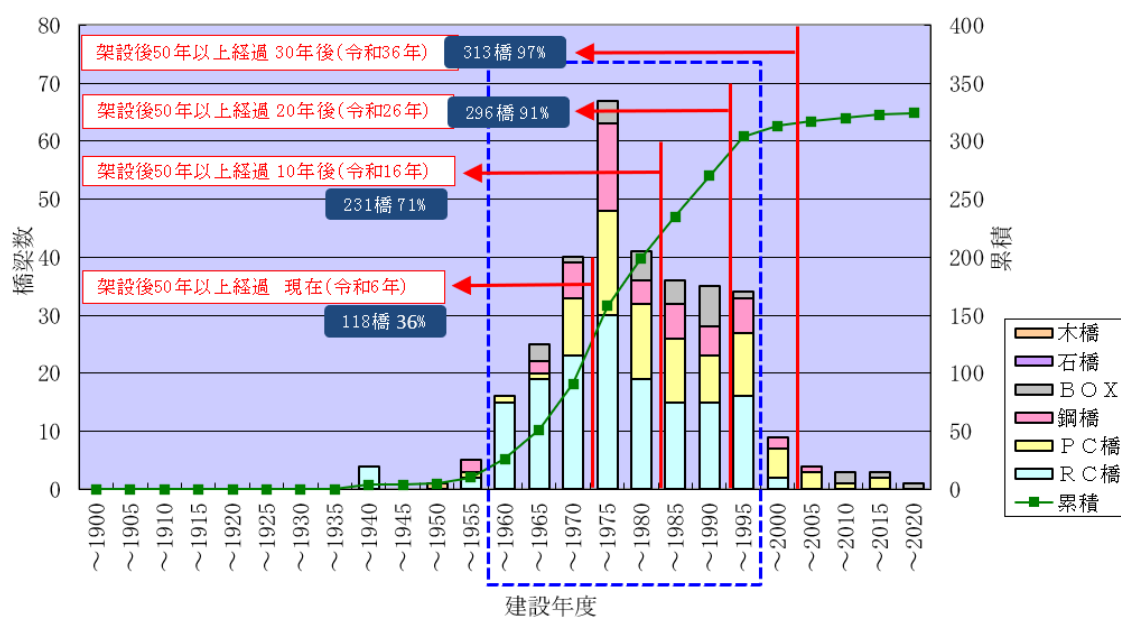


図1-3 建設年度の分布

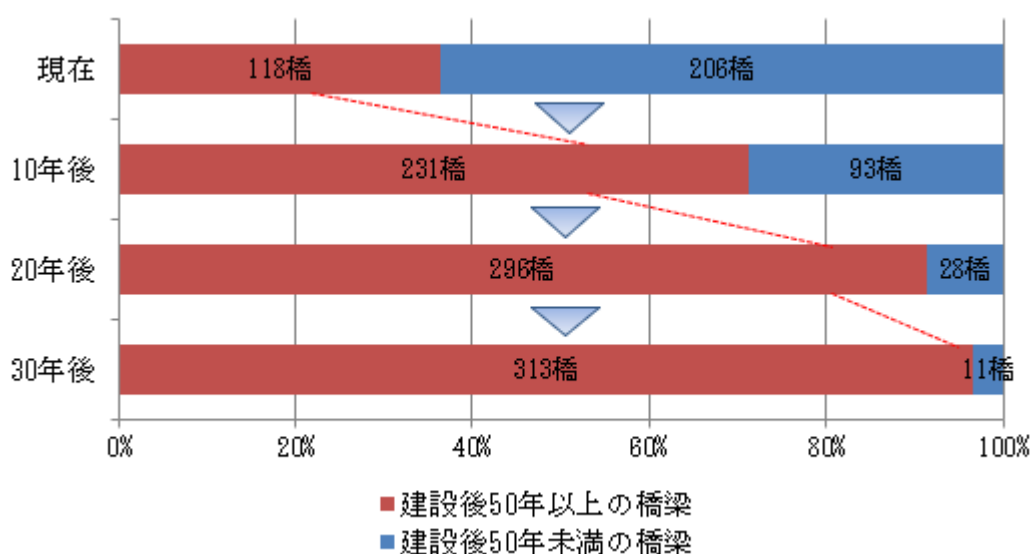


図1-4 建設後50年以上の橋梁数

1.3 安芸太田町が管理する主な橋梁



戸河内橋 L=57.0m(鋼橋)
2003年架設



上殿橋 L=74.9m(木橋)
1949年架設



五輪橋 L=66.5m(PC橋)
1991年架設



安野橋 L=106.5m(PC橋)
1989年架設



程原橋 L=130.0m(PC橋)
2000年架設



砂ヶ瀬橋 L=77.6m(鋼橋)
1973年架設



向光石橋 L=93.5m(PC橋)
1980年架設

2. 橋梁の維持管理の基本的な考え方

2.1 橋梁管理の基本方針

アセットマネジメントの考え方を導入し、従来の「事後保全型の維持管理」から、定期点検により橋梁の状態を把握し、点検結果に基づく補修を計画的に行う「予防保全型の維持管理」を実施することで、橋梁の長寿命化を図り、維持管理及び更新費用等のライフサイクルコストの縮減を目指すとともに、道路ネットワークの安全性・信頼性の確保を図ります。

2.2 橋梁の分類（グループ分け）

安芸太田町は、小規模な橋梁から大規模な橋梁、跨道橋など、多様な橋を管理しています。限られた予算でこれらを一括して管理することは効果的でないため、利用者及び第三者に与える社会的影響が大きい橋梁、災害時の安全な通行を確保すべき橋梁、補修工事が大規模・高額な橋梁の場合等、橋梁の重要度や復旧の容易さ等の特性により下表のように管理区分のグルーピングを行い、グループごとに管理水準を設定しています。

表 2-1 橋梁の管理区分（グルーピング）

	跨線・跨道橋・渡海橋	1・2 級町道	その他町道
吊り橋や斜張橋等の特殊橋梁・長大橋	グループ 1	グループ 2	グループ 3
橋長が 15m 以上の橋梁	グループ 2	グループ 3	グループ 4
その他	グループ 3	グループ 5	グループ 5

2.3 管理水準

管理水準は、予防維持管理、事後維持管理、要監視、定期点検の 4 通りとしています。
(表 2-2)

- ① 診断区分Ⅰは、早急に補修する必要がなく定期点検を実施、あるいは要監視
- ② 診断区分Ⅱ及びⅢは、交通に支障はないが損傷が進行しているため、補修を検討・実施する予防維持管理
- ③ 診断区分Ⅳは、著しい損傷が発生しているため早急に架替え・更新等の大規模補修対策を実施する事後維持管理

表 2-2 橋梁の健全性診断区分とグループごとの管理水準

省令に基づく 健全性の診断区分		健全度	管理水準・目標（維持管理手法）				
			グループ 1	グループ 2	グループ 3	グループ 4	グループ 5
Ⅰ	道路橋の機能に支障が生じていない状態	5	定期点検	定期点検	定期点検	定期点検	定期点検
		4	要監視				
Ⅱ	道路橋の機能に支障が生じていないが、予防保全の観点から措置を講ずることが望ましい状態。	3	予防保全 補修検討・実施	予防保全 補修検討・実施	予防保全 補修検討・実施	予防保全 補修検討・実施	予防保全 補修検討・実施
Ⅲ	道路橋の機能に支障が生じる恐れがあり、早期に措置を講ずべき状態。	2					
Ⅳ	道路橋の機能に支障が生じている、又は生じる恐れが著しく高く、緊急に措置を講ずべき状態。	1	事後保全 架替・更新などの大規模補修対策の実施				

要監視…必要に応じて追跡調査等を実施し、補修検討・補修等を実施する。

2.4 点検方法・点検頻度

橋梁点検は、日常点検、定期点検、異常時点検、追跡調査、詳細調査に分類しています（表2-3）。定期点検（5年に1回の実施を基本）により、橋梁の健全度を確認します。

表 2-3 橋梁点検の種類

点 検	内 容
日常点検	日常パトロールによる簡易点検。軽微な損傷を把握する。
定期点検	橋梁の各部材について点検を行い、橋梁部材の損傷状況を把握し今後の対策を決定するために行われる。5年に1回を基本とする。
異常時点検 (臨時、緊急)	地震時や異常気象等によって橋梁が予期せぬ状況にさらされた場合に実施する。
追跡調査	橋梁にひびわれや塗装等の進行性のある損傷や、橋梁について経時的な変化を確認したい場合に実施する。
詳細調査	定期点検等で異常が見つかった橋梁について、各種試験等を実施して損傷の状態をより精度良く把握するために行われる。損傷の原因を追求して補修・補強工法を検討するために実施する。

2.5 定期点検

定期点検は、広島県橋梁定期点検要領に基づいて実施を行います。定期的に実施する点検を通じて橋梁の変状や劣化の兆候を把握することを目的とします。定期点検で実施する点検項目は、橋梁の損傷度を定量的に評価できるものとし、原則として近接目視で確認できるものとしします。

定期点検では損傷状況を定期点検調書に記録し、点検結果に基づいて損傷区分の判定を行います。この損傷区分により維持管理の対策区分を判定し、詳細調査または補修等の判断を行います。

定期点検は、橋梁完成時点では必ずしも顕在化しない不良箇所など橋梁の初期損傷を早期に発見することと、橋梁の初期状態を把握してその後の損傷の進展過程を明らかにすることを目的として、供用開始後2年以内に初回を行い、2回目以降は5年に1回の頻度で行うことを基本とします。

※ 国土交通省 橋梁定期点検要領（令和6年7月）より

2.6 健全性の診断

定期点検では、部材単位での健全性の診断を行います。構造上の部材等の健全性の診断は、表 2-4 の判定区分により行うことを基本とします。なお、部材単位の診断は、構造上の部材区分あるいは部位ごと、損傷種類ごとに行います。

道路橋ごとの健全性の診断は、道路橋単位で総合的な評価を行います。部材単位の健全度が道路橋全体の健全度に及ぼす影響は、構造特性や架橋環境条件、当該道路橋の重要度等によっても異なるため、総合的に判断する必要があります。一般には、構造物の性能に影響を及ぼす主要な部材に着目して、最も厳しい評価を道路橋単位での評価としています。

表 2-4 部材の健全性の診断

区分		定義
I	健全	道路橋の機能に支障が生じていない状態
II	予防保全段階	道路橋の機能に支障が生じていないが、予防保全の観点から措置を講ずることが望ましい状態。
III	早期措置段階	道路橋の機能に支障が生じる可能性があり、早期に措置を講ずべき状態。
IV	緊急措置段階	道路橋の機能に支障が生じている、又は生じる可能性が著しく高く、緊急に措置を講ずべき状態。

3. 計画期間

3.1 計画期間

橋梁個別施設計画の計画期間は5箇年（令和7年度～令和11年度）とします。

4. 対策の優先順位の考え方

対策優先順位は、以下のルールにより設定します。

- ①管理水準で設定した健全度を下回る橋梁
- ②健全度が同じ場合は、以下に示す管理区分の順
管理区分 グループ1→グループ2→グループ3→グループ4→グループ5の順
- ③管理区分が同じ場合は、以下に示す道路種別の順
道路種別 1級町道→2級町道→その他町道
- ④すべて同じ場合、表4-1に示すポイントの大きい順

表4-1 橋梁優先度ポイント

項 目	ポイントの考え方
バス路線	該 当：25 ポイント 非該当：ポイントなし
迂回路	有 ：ポイントなし 無 ：25 ポイント
ライフラインの添架	該 当：25 ポイント 非該当：ポイントなし

5. 橋梁の状態等

5.1 診断結果

定期点検を実施した橋梁のうち、補修を行う必要ない「Ⅰ判定」が51%とほぼ半数を占めている一方、予防保全の観点から措置を講ずることが望ましい状態である「Ⅱ判定」が41%，早期に措置を講ずべき状態である「Ⅲ判定」が8%を占めています。なお、緊急措置を行わなければならない「Ⅳ判定」は0橋でした。（令和7年3月末現在）

また、建設経過年数別にみると、建設年次が長くなると早期に修繕などその措置が必要な橋梁の割合が多くなっていく傾向にあります。

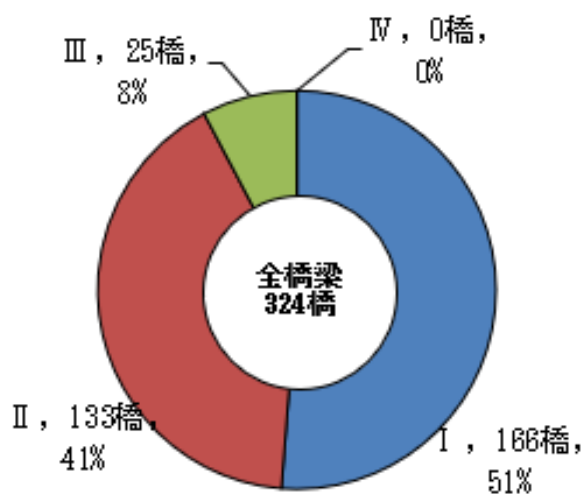


図 5-1 定期点検結果に基づく健全性

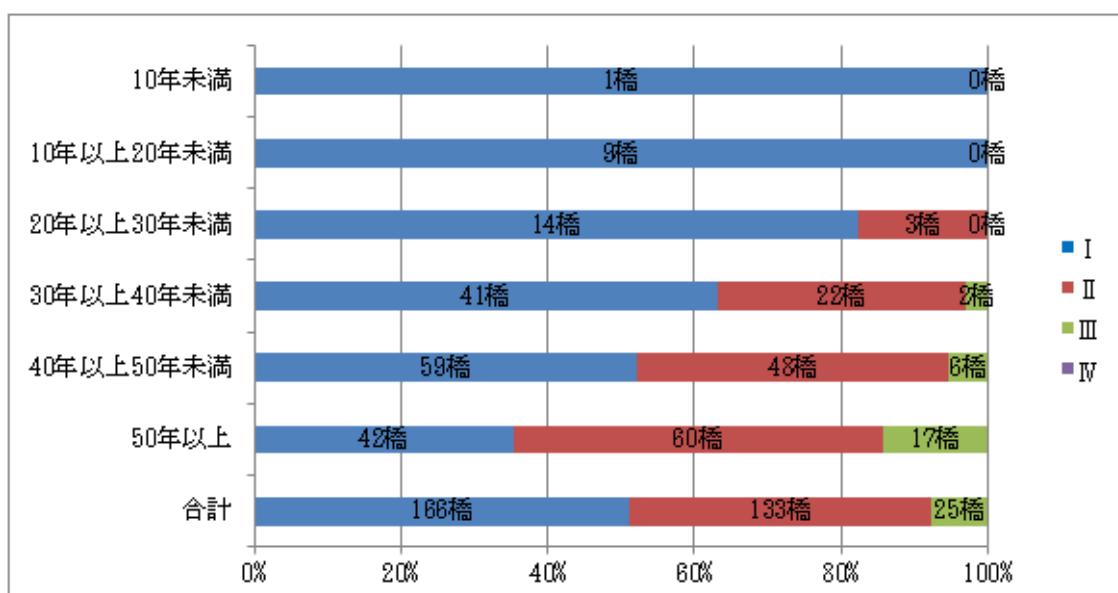


図 5-2 診断区分と建設経過年数

5.2 対策内容と実施時期

これまでの点検結果により今後補修対策が必要な橋梁は次のとおりです。

橋梁名	路線名	架設 年度	橋長 (m)	幅員 (m)	橋種	所在地	点検 年度	診断 区分	点検・補修等計画					補修内容 (主な措置内容) 【予定】	
									●定期点検 ○補修等工事 △調査設計						
									R7	R8	R9	R10	R11		
程原橋	その他町道 程原線	2000	130	2.8	P C橋	大字 穴	2021	I							
安野橋	2級町道 津都見線	1989	107	7.5	P C橋	大字 穴	2022	II	△	○	●				断面修復及びひび割れ注入等
弥生橋	1級町道 香草野越線	1982	96	6.25	P C橋	大字 加計	2020	II	●△	○					断面修復及びひび割れ注入等
向光石橋	2級町道 向光石光石線	1980	93.5	6	P C橋	大字 中簡賀	2020	II	●○						断面修復及びひび割れ注入等
川北橋	その他町道 土居線	1967	88	4.9	P C橋	大字 加計	2021	II	○	●					断面修復及びひび割れ注入等
砂ヶ瀬橋	その他町道 砂ヶ瀬附地線	1973	77.6	5.55	鋼橋	大字 中簡賀	2022	III	△	○	●				塗装塗替え等
旭橋	その他町道 旭橋線	1984	75	4.6	P C橋	大字 加計	2020	II	●						
上殿橋	2級町道 櫛線	1949	74.9	2	木橋	大字 上殿	2021	II		●					
グランド橋	その他町道 本郷遊谷線	1973	69.9	3.1	鋼橋	大字 戸河内	2022	II	○		●				塗装塗替え等
鮎ヶ平橋	その他町道 鮎ヶ平橋線	1972	67.4	4.7	鋼橋	大字 加計	2020	II	●○						塗装塗替え等
五輪橋	その他町道 五輪橋線	1991	66.5	5	P C橋	大字 加計	2022	I			●				
須床橋	その他町道 本郷吉和郷支線	1969	60	4.8	P C橋	大字 吉和郷	2021	II		●		△	○		断面修復及びひび割れ注入等
大平橋	2級町道 巴町鬼後線	1984	59	9	鋼橋	大字 加計	2022	I			●				
滝山橋	2級町道 巴町鬼後線	1984	57.1	5.2	鋼橋	大字 加計	2021	II	○	●					塗装塗替え等
戸河内橋	1級町道 本郷線	2003	57	6.4	鋼橋	大字 戸河内	2022	I	△	○	●				塗装塗替え等
明神橋	1級町道 本郷線	1936	55.1	6	R C橋	大字 戸河内	2021	II	○	●					断面修復及びひび割れ注入等
ふれあい橋	その他町道 渡合線	1994	48.5	4.1	鋼橋	大字 穴	2021	II	○	●					塗装塗替え等
本郷橋	その他町道 本郷線	1974	46	4.8	鋼橋	大字 穴	2022	II			●				
芦杉橋	その他町道 芦杉巡回線	1973	45.3	4.6	鋼橋	大字 穴	2020	II	●		△	○			塗装塗替え等
二反田橋	2級町道 渡合二反田線	1975	45	4.8	鋼橋	大字 穴	2020	II	●○						塗装塗替え等
野為橋	その他町道 野為線	1978	44.6	5	P C橋	大字 遊谷	2022	II			●				
坂根橋	その他町道 坂根線	1965	44	3.5	鋼橋	大字 穴	2021	III	○	●					塗装塗替え等
五反田橋	その他町道 出口橋線	1966	44	3	鋼橋	大字 穴	2022	II			●				
西岡川橋	その他町道 岡川旗ヶ原線	1995	42.4	4.8	P C橋	大字 穴	2022	II			●				
中央橋	1級町道 市三谷線	1975	42.3	6.8	P C橋	大字 中簡賀	2022	II	△	○	●				断面修復及びひび割れ注入等
修道橋	2級町道 本郷五反田線	1975	40.5	4.5	鋼橋	大字 穴	2022	II	○		●				塗装塗替え等
船橋一位原線一号橋	その他町道 船橋一位原線	1994	39.6	5.7	鋼橋	大字 穴	2021	II		●					
旗ヶ原橋	その他町道 岡川旗ヶ原線	1996	35	8.2	P C橋	大字 穴	2022	I			●				
天竺橋	その他町道 阿正谷2号線	1985	34.5	6.2	鋼橋	大字 加計	2021	II	○	●					塗装塗替え等
轟橋	1級町道 実角簡賀線	1975	64.5	5	P C橋	大字 上殿	2021	II	○	●					断面修復及びひび割れ注入等
出合橋	その他町道 下市三谷線	1973	34.1	3.3	鋼橋	大字 中簡賀	2020	II	●			△	○		塗装塗替え等
岡川橋	その他町道 岡川旗ヶ原線	1969	34	5	P C橋	大字 穴	2021	II		●		△	○		断面修復及びひび割れ注入等
1号橋	その他町道 温井ダム巡回線	1994	34	5.2	鋼橋	大字 加計	2022	I			●				
小原橋	1級町道 本郷祝之木線	1973	31.2	7.2	P C橋	大字 遊谷	2022	I			●				
伊保地橋	その他町道 伊保地線	1973	31	3.6	鋼橋	大字 中簡賀	2022	II			●				
0号橋	その他町道 温井ダム巡回線	1997	31	5.2	鋼橋	大字 加計	2022	I			●				
花治山橋	その他町道 本郷遊谷線	1972	29.8	4.2	鋼橋	大字 遊谷	2020	II	●○						塗装塗替え等
河鹿橋	その他町道 古市香草線	1980	29	5.8	鋼橋	大字 加計	2021	II		●					
鍋山橋	その他町道 横川給室線	1990	18	4.9	P C橋	大字 上簡賀	2024	II	△	○		●			断面修復及びひび割れ注入等
打梨橋	その他町道 清水線	1973	28	4.8	鋼橋	大字 打梨	2021	III	○	●					塗装塗替え等
4号橋	その他町道 温井ダム巡回線	1994	27	5.2	鋼橋	大字 加計	2021	I		●					
居領田橋	その他町道 居領田線	1977	25	3.7	鋼橋	大字 上簡賀	2021	III	○	●					塗装塗替え等
集会所橋	その他町道 百々線	1991	24.3	3.7	鋼橋	大字 寺領	2021	II		●					
渡谷橋	2級町道 榎平山線	1965	24	5.64	R C橋	大字 猪山	2021	II		●		△	○		断面修復及びひび割れ注入等
上横橋	その他町道 岡川旗ヶ原線	2014	27.4	6.2	P C橋	大字 穴	2022	I				●			
八幡橋	その他町道 田中八幡原線	1957	24	6.1	P C橋	大字 中簡賀	2020	III	●						
6号橋	その他町道 温井ダム巡回線	1993	24	5.2	鋼橋	大字 加計	2023	II	○			●			塗装塗替え等
天神橋	1級町道 天神原実角線	1969	23.9	6.14	鋼橋	大字 中簡賀	2022	II	○		●				塗装塗替え等
川手橋	その他町道 社側線	1990	23.5	5.2	鋼橋	大字 川手	2023	II				●			
中央橋	その他町道 社側線	1990	23.5	5.2	鋼橋	大字 川手	2020	II	●○						塗装塗替え等
駅前橋	1級町道 中簡賀停車場線	1969	22.4	6.7	鋼橋	大字 中簡賀	2020	II	●			△	○		塗装塗替え等
きんさい橋	その他町道 オノ峠線	1966	21.8	6.2	P C橋	大字 中簡賀	2022	II			●				
上三谷橋	1級町道 三谷龍頭線	1976	21.6	6	P C橋	大字 中簡賀	2023	I				●			
犬ヶ谷橋	その他町道 板ヶ谷線	1972	21	8.3	P C橋	大字 板ヶ谷	2021	II		●					
柳谷橋	その他町道 柳谷線	1978	21	5.5	鋼橋	大字 寺領	2021	III	○	●					塗装塗替え等
尚志橋	2級町道 穴阿川登線	1984	20.9	4.26	P C橋	大字 加計	2021	II		●	△	○			断面修復及びひび割れ注入等
萬代橋	2級町道 上市三谷線	1953	20.2	4.5	R C橋	大字 中簡賀	2020	II	●		△	○			断面修復及びひび割れ注入等
新田反谷橋	1級町道 本郷坂原線	1995	19	6.2	P C橋	大字 田吹	2023	I				●			
梅ノ木3号橋	1級町道 梅ノ木線	1975	19.5	6.2	P C橋	大字 松原	2021	III		●					
政田屋橋	その他町道 下市三谷線	1970	19.5	2.45	鋼橋	大字 中簡賀	2022	III	○		●				塗装塗替え等
天上山3号橋	その他町道 天上山線	1986	19.5	5.8	鋼橋	大字 上簡賀	2021	III		●					
本郷坂原線3号橋	1級町道 本郷坂原線	1995	19.4	6.2	P C橋	大字 田吹	2023	I				●			
勝草橋	その他町道 勝草線	1972	19.4	3.6	鋼橋	大字 加計	2020	II	●						
川登橋	2級町道 穴阿川登線	1963	19.2	3.4	P C橋	大字 加計	2021	I	○	●					断面修復及びひび割れ注入等
矢原下橋	1級町道 本郷坂原線	1984	19	6.2	P C橋	大字 戸河内	2022	I			●				

橋梁名	路線名	架設 年度	橋長 (m)	幅員 (m)	橋種	所在地	点検 年度	診断 区分	点検・補修等計画					補修内容 (主な措置内容) 【予定】
									●定期点検 ○補修等工事 △調査設計					
									R7	R8	R9	R10	R11	
石佛橋	その他町道 柳谷線	1997	19	4.7	P C橋	大字 寺額	2023	I				●		
梅の木橋	1級町道 梅ノ木線	1972	19	4.7	P C橋	大字 中簡賀	2022	I	○		●			断面修復及びひび割れ注入等
大谷橋	2級町道 穴阿川登線	1963	18.6	3.7	鋼橋	大字 加計	2020	II	●○					塗装塗替え等
井手ヶ平橋	その他町道 井手平橋線	1984	18.4	4.3	鋼橋	大字 加計	2020	II	●○					塗装塗替え等
清水橋	その他町道 清水線	1974	18	4.2	鋼橋	大字 打梨	2020	III	●					
オ中得橋	その他町道 此之神線	1997	17.2	5.4	P C橋	大字 寺額	2023	I				●		
念仏橋	その他町道 八幡原小屋原線	1974	17	1.2	鋼橋	大字 中簡賀	2021	III	○	●				塗装塗替え等
壁橋	その他町道 堀井下線	1998	16.8	6.65	P C橋	大字 加計	2023	II				●		
梅の木1号橋	1級町道 梅ノ木線	1975	16.5	6.2	P C橋	大字 松原	2020	II	●○					断面修復及びひび割れ注入等
神田平橋	その他町道 岡野原神田平線	1989	16.5	4.7	P C橋	大字 寺額	2023	I				●		
南大橋	その他町道 向坂原線	1974	15.8	4.7	P C橋	大字 上簡賀	2022	I			●			
古仏丁橋	その他町道 山廻養原線	1981	15.5	5	P C橋	大字 中簡賀	2021	I		●				
鷹の巣橋	1級町道 小原鷹ノ巣線	1972	15.4	4.3	鋼橋	大字 上簡賀	2020	II	●					
大正橋	2級町道 打梨那須線	1968	15	5	P C橋	大字 那須	2022	I			●			
馬越橋	その他町道 馬越線	1981	15	3.6	P C橋	大字 上簡賀	2020	II	●			△	○	断面修復及びひび割れ注入等
奥原川橋	その他町道 下坂原線	1975	15	5	P C橋	大字 上簡賀	2022	II			●			
奥の原橋	その他町道 東坂原奥ノ原線	1975	14.5	5.25	P C橋	大字 上簡賀	2022	I			●			
坂根橋	その他町道 坂根線	1973	14.1	4.35	P C橋	大字 打梨	2020	II	●					
阿正谷1号橋	2級町道 穴阿川登線	1984	13.9	2.4	P C橋	大字 加計	2023	III				●		
越橋	1級町道 水梨線	1960	13.7	4.65	R C橋	大字 柴木	2021	II		●				
本郷坂原線1号橋	1級町道 本郷坂原線	1995	14.5	6.25	P C橋	大字 田吹	2023	II				●		
カノオギ橋	その他町道 天上山線	1986	13.5	6.4	P C橋	大字 上簡賀	2020	II	●					
門田橋	その他町道 門田線	1982	13.6	7	P C橋	大字 上殿	2021	II		●				
小温井橋	その他町道 温井杉の泊線	1991	13.4	7	P C橋	大字 加計	2020	II	●△	○				断面修復及びひび割れ注入等
香瀬橋	1級町道 出口横山線	1981	14	6.55	R C橋	大字 穴	2020	II		●				
益徳橋	2級町道 下山加計線	1965	13.5	5.6	R C橋	大字 猪山	2021	II	○	●				断面修復及びひび割れ注入等
見返橋	1級町道 水梨線	1960	13	4.6	R C橋	大字 柴木	2020	II	●					
殿賀橋	その他町道 堂見橋線	1991	12.1	9.7	P C橋	大字 下殿河内	2021	II		●				
岡谷橋	1級町道 本郷坂原線	1995	12.6	6.2	P C橋	大字 田吹	2021	I		●				
湖本橋	その他町道 温井杉の泊線	1991	12	8.15	P C橋	大字 加計	2023	I				●		
木下橋	その他町道 三谷釜寿谷線	1966	12.1	5.6	鋼橋	大字 中簡賀	2022	III	○		●			塗装塗替え等
名護木橋	1級町道 出口横山線	1982	12.8	6.45	P C橋	大字 穴	2021	I		●				
本砥橋	1級町道 本砥線	1936	11.5	6.8	R C橋	大字 戸河内	2021	I		●				
菱角中央線2号橋	1級町道 菱角中央線	1980	12.1	7.8	P C橋	大字 上殿	2022	II			●			
菊屋橋	1級町道 出口横山線	1982	12.1	6.35	P C橋	大字 穴	2023	I				●		
東坂原橋	その他町道 東坂原線	1975	11.5	3.7	P C橋	大字 上簡賀	2021	I		●				
龍頭橋	1級町道 三谷龍頭線	1970	11.7	4.85	R C橋	大字 上簡賀	2022	II			●			
いよぐり橋	その他町道 西坂原向坂原線	1970	12.6	3.6	P C橋	大字 上簡賀	2022	I			●			
道森橋	1級町道 三谷龍頭線	1980	11.5	4	P C橋	大字 上簡賀	2020	II	●			△	○	断面修復及びひび割れ注入等
くぐつ橋	その他町道 二谷合線	1975	11.1	4.8	P C橋	大字 穴	2020	II	●					
吉川橋	その他町道 東坂原線	1968	11.1	3.1	P C橋	大字 上簡賀	2022	I			●			
藤屋橋	その他町道 四百田線	1970	11.2	6.8	R C橋	大字 寺額	2021	III	△	●○				断面修復及びひび割れ注入等
猪之尻橋	その他町道 江良原線	1966	10.9	3.75	R C橋	大字 上殿	2021	I		●				
程原橋	2級町道 長原線	1975	10.8	4.85	P C橋	大字 寺額	2022	II			●			
岩田橋	1級町道 土居寺額線	1962	10.9	4.8	R C橋	大字 土居	2021	I	○	●				断面修復及びひび割れ注入等
高下1号線1号橋	その他町道 高下1号線	1980	10.5	5	P C橋	大字 下簡賀	2022	I			●			断面修復及びひび割れ注入等
龍頭峠橋	1級町道 三谷龍頭線	1980	10.7	7	R C橋	大字 上簡賀	2020	II	●			△	○	断面修復及びひび割れ注入等
紅葉橋	1級町道 水梨線	1960	10.6	4.65	R C橋	大字 柴木	2020	III	●△	○				断面修復及びひび割れ注入等
鷹ノ巣2号橋	1級町道 小原鷹ノ巣線	1972	10.6	4.75	P C橋	大字 上簡賀	2020	II	●					
谷尻橋	その他町道 丁川線	1955	10.5	5	R C橋	大字 加計	2021	I		●				
天上山1号橋	その他町道 天上山線	1986	10.5	6.8	鋼橋	大字 上簡賀	2020	II	●△	○				塗装塗替え等
三谷橋	その他町道 澄合線	1994	10.4	9.3	P C橋	大字 穴	2022	II			●			
2号橋	その他町道 温井ダム巡回線	1997	10.1	5.25	鋼橋	大字 加計	2023	I				●		
坂原中央橋	その他町道 東坂原向坂原線	1990	12.2	6.7	P C橋	大字 上簡賀	2022	I			●			
矢原2号橋	その他町道 矢原線	1984	10.1	3.6	鋼橋	大字 田吹	2022	II	○		●			塗装塗替え等
病院線1号橋	その他町道 病院線	1991	9.8	12.5	P C橋	大字 下殿河内	2023	I				●		
平成橋	その他町道 堀中線	1991	9.25	4.85	R C橋	大字 下殿河内	2022	II			●			
蔵産橋	その他町道 松原深入山線	1963	9.7	4.65	R C橋	大字 松原	2020	II	●	△	○			断面修復及びひび割れ注入等
白谷橋	その他町道 白谷線	1975	9.45	4.7	P C橋	大字 上簡賀	2020	II	●					
畑ヶ谷下橋	2級町道 畑ヶ谷線	1990	9.45	4.6	P C橋	大字 平見谷	2023	II				●		
弥太郎橋	1級町道 三谷龍頭線	1980	9.4	4	P C橋	大字 上簡賀	2021	I		●				
淀橋	その他町道 田の原川登線	1978	9.15	5.1	鋼橋	大字 加計	2022	II		△	●○			塗装塗替え等
石塔原橋	その他町道 松原深入山線	1963	9.1	6	R C橋	大字 松原	2020	II	●	△	○			断面修復及びひび割れ注入等
瀬折橋	2級町道 打梨那須線	1977	9.05	4.65	P C橋	大字 那須	2022	I			●			
ワカヨヌルツ線1号橋	2級町道 ワカヨヌルツ線	1980	9.1	6.45	R C橋	大字 津浪	2021	I		●				
松谷橋	1級町道 土居才之原線	1970	9	6.05	P C橋	大字 遊谷	2022	I			●			
湯の谷橋	その他町道 小原蟹股水晶谷線	1954	9.05	4.2	P C橋	大字 上簡賀	2021	I		●				
出口横山線5号橋	1級町道 出口横山線	1981	8.7	3.45	R C橋	大字 穴	2022	II			●			
天上山2号橋	その他町道 天上山線	1986	8.5	7.8	鋼橋	大字 上簡賀	2021	III	○	●				塗装塗替え等
棋武谷橋	その他町道 念仏谷線	1970	8.75	2.3	R C橋	大字 中簡賀	2021	III	△	●○				断面修復及びひび割れ注入等
香郷線1号橋	その他町道 香郷線	1980	8.4	4.15	P C橋	大字 穴	2023	I				●		

橋梁名	路線名	架設 年度	橋長 (m)	幅員 (m)	橋種	所在地	点検 年度	診断 区分	点検・補修等計画					補修内容 (主な措置内容) 【予定】
									●定期点検 ○補修等工事 △調査設計					
									R7	R8	R9	R10	R11	
内大原橋	その他町道 小原蟹股水晶谷線	1954	8.2	4.25	鋼橋	大字 上筒賀	2020	Ⅱ	●△	○				塗装塗替え等
出合橋	その他町道 堀中線	1991	8.1	4.75	R C橋	大字 下殿河内	2023	I				●		
正府ヶ谷1号橋	その他町道 正府ヶ谷線	1980	8.95	3.6	P C橋	大字 松原	2022	I			●			
月の子1号線1号橋	その他町道 月の子1号線	1990	8.1	4.8	P C橋	大字 下殿河内	2023	I				●		
西調子2号線1号橋	その他町道 西調子2号線	1998	7.9	4.85	R C橋	大字 下筒賀	2023	I				●		
鳥居ノ元橋	その他町道 丁川中線	1990	7.8	5.2	R C橋	大字 加計	2020	Ⅱ	●					
阿正谷1号線1号橋	その他町道 阿正谷1号線	1990	7.7	5.5	R C橋	大字 加計	2023	Ⅱ				●		
見南橋	1級町道 小坂線	1975	7.7	4.7	P C橋	大字 小坂	2023	I				●		
箕角中央線4号橋	1級町道 箕角中央線	1980	7.7	7.5	R C橋	大字 上殿	2023	I				●		
横岩谷橋	1級町道 堀江河内線	1991	9.35	4.75	R C橋	大字 下殿河内	2022	I			●			
上調子滝本線1号橋	1級町道 上調子滝本線	1975	7.6	5.2	R C橋	大字 加計	2022	Ⅱ			●			
上調子3号線1号橋	その他町道 上調子3号線	1980	7.5	4.1	P C橋	大字 加計	2022	Ⅱ			●			
中平橋	その他町道 平見谷線	1990	7.05	6.25	P C橋	大字 平見谷	2021	I		●				
僧津橋	その他町道 市西線	1980	13.1	5.85	P C橋	大字 戸河内	2023	I				●		
小坂橋	2級町道 小坂深入山線	2020	7.2	5.9	BOX	大字 小坂	2021	I		●				
本郷坂原線2号橋	1級町道 本郷坂原線	1995	6.5	6.25	R C橋	大字 田吹	2023	I				●		
峠線1号橋	その他町道 峠線	1991	7.25	5.7	R C橋	大字 下殿河内	2022	I			●			
大原線1号橋	その他町道 大原線	1985	7.45	3.8	鋼橋	大字 柴木	2022	Ⅱ			●			
打梨4号橋	その他町道 清水線	1975	7.2	4	R C橋	大字 打梨	2021	I		●				
明ヶ谷辺森線4号橋	その他町道 明ヶ谷辺森線	1965	6.6	3.2	R C橋	大字 下筒賀	2022	I			●			
西調子線1号橋	その他町道 西調子線	1998	7	4.8	R C橋	大字 下筒賀	2023	I				●		
出口横山線4号橋	1級町道 出口横山線	1982	6.9	4.3	R C橋	大字 穴	2022	I			●			
打梨1号橋	その他町道 清水線	1974	7	4	R C橋	大字 打梨	2022	I			●			
清水下橋	その他町道 清水線	1975	7.05	4	R C橋	大字 打梨	2022	I			●			
堀江河内線1号橋	1級町道 堀江河内線	1991	7	4.6	R C橋	大字 下殿河内	2023	I				●		
往還橋	1級町道 堀江河内線	1991	7.4	4.8	R C橋	大字 下殿河内	2021	I		●				
黒峠線1号橋	その他町道 黒峠線	1975	6.9	2.85	P C橋	大字 穴	2021	Ⅱ		●				
前田橋	2級町道 長原線	1969	11.1	5.35	P C橋	大字 寺領	2020	Ⅱ	●					
上調子2号線1号橋	その他町道 上調子2号線	1980	6.75	3.4	R C橋	大字 加計	2023	I				●		
猪股橋	その他町道 猪股線	1975	8.4	8.35	R C橋	大字 上筒賀	2021	I		●				
高下地坪線1号橋	その他町道 高下地坪線	1982	6.45	4.85	R C橋	大字 下筒賀	2023	I				●		
津浪ノ組線1号橋	その他町道 津浪ノ組線	1970	6.6	3.25	R C橋	大字 津浪	2022	I			●			
西川横ヶ原線1号橋	その他町道 西川横ヶ原線	1958	6.5	9.15	R C橋	大字 穴	2021	I		●				
城の廻り橋	その他町道 堀中線	1991	6.45	4.85	R C橋	大字 下殿河内	2022	I			●			
正子橋	その他町道 板ヶ谷線	1972	6.35	4.35	R C橋	大字 板ヶ谷	2020	Ⅲ	●○					断面修復及びひび割れ注入等
土地橋	1級町道 本郷坂原線	1990	4.92	4.75	BOX	大字 田吹	2023	I				●		
大盤橋	その他町道 滝山峽線	1965	6.65	8.1	R C橋	大字 加計	2020	Ⅱ	●					
香露線2号橋	その他町道 香露線	1980	6.05	5.05	R C橋	大字 穴	2021	I		●				
本谷橋	その他町道 東坂原奥ノ原線	1975	6	4.2	R C橋	大字 上筒賀	2022	I			●			
中須賀橋	その他町道 門田線	1982	6.35	18.5	R C橋	大字 上殿	2023	I				●		
西川線1号橋	その他町道 西川線	1984	9.45	4.7	R C橋	大字 寺領	2022	I			●			
清水上橋	その他町道 清水線	1975	6.35	4	R C橋	大字 打梨	2023	Ⅱ				●		
中野橋	2級町道 打梨那須線	1978	6.15	4.6	P C橋	大字 那須	2020	Ⅱ	●			△	○	断面修復及びひび割れ注入等
大西橋	その他町道 大西橋	1965	7.05	4.3	R C橋	大字 松原	2021	Ⅱ		●				
松原線1号橋	その他町道 松原線	1965	6	4.3	R C橋	大字 松原	2020	Ⅱ	●					
饗橋	2級町道 饗線	1982	6.1	7.05	R C橋	大字 上殿	2022	Ⅱ			●			
田地橋	1級町道 本郷坂原線	1960	6.75	5.2	R C橋	大字 田吹	2021	I		●				
ヌルナトリ線1号橋	その他町道 ヌルナトリ線	1980	6.1	4.3	R C橋	大字 津浪	2020	Ⅱ	●					
念仏橋	1級町道 三谷龍頭線	1980	5.55	4.15	R C橋	大字 上筒賀	2020	Ⅱ	●		△	○		断面修復及びひび割れ注入等
峠線2号橋	その他町道 峠線	1991	5.65	5	R C橋	大字 下殿河内	2022	I			●			
辻の河原線1号橋	その他町道 辻の河原線	1988	5.85	6.9	R C橋	大字 加計	2022	I			●			
宮ヶ谷橋	2級町道 草尾線	1975	5.85	4.55	R C橋	大字 下殿河内	2022	I			●			
打梨3号橋	その他町道 清水線	1971	5.85	3	R C橋	大字 打梨	2022	I			●			
長原1号橋	2級町道 長原線	1973	5.6	4.85	R C橋	大字 寺領	2022	I			●			
青ヶ迫下橋	その他町道 青ヶ迫支線	1970	5.95	3.1	鋼橋	大字 上殿	2020	Ⅱ	●					
大原橋	その他町道 柴木線	1965	5.5	4	R C橋	大字 柴木	2023	I				●		
野影千本線1号橋	その他町道 野影千本線	1990	5.6	4.05	R C橋	大字 穴	2021	Ⅱ		●				
上馬橋	その他町道 汁垂線	1970	5.3	5.85	R C橋	大字 川手	2021	Ⅱ		●				
本坂鶴渡瀬線2号橋	1級町道 本坂鶴渡瀬線	1991	5.35	7.7	R C橋	大字 下殿河内	2023	I				●		
津浪巡回線1号橋	1級町道 津浪巡回線	1980	5.45	13.2	R C橋	大字 津浪	2022	Ⅱ			●			
イロハ線2号橋	その他町道 イロハ線	1982	2.5	11	BOX	大字 津浪	2022	I			●			
上ヶ原線2号橋	その他町道 上ヶ原線	1988	5.25	4.6	R C橋	大字 寺領	2023	I				●		
西川線2号橋	その他町道 西川線	1984	4.35	4.6	R C橋	大字 寺領	2023	Ⅱ				●		
光石線1号橋	2級町道 光石線	1975	5.05	3.8	R C橋	大字 坪野	2021	I		●				
井手谷橋	2級町道 打梨那須線	1970	5	4.9	R C橋	大字 那須	2020	Ⅲ	●△	○				断面修復及びひび割れ注入等
津浪橋	2級町道 打梨那須線	1977	5	4.6	R C橋	大字 那須	2022	Ⅱ			●			
中央橋	その他町道 江河内線	1991	4.9	4.8	R C橋	大字 下殿河内	2022	I			●			
杉の泊線1号橋	その他町道 杉の泊線	1975	4.6	3.9	R C橋	大字 下殿河内	2021	I		●				
黒峠線2号橋	その他町道 黒峠線	1975	4.85	3.4	R C橋	大字 穴	2023	I				●		
本坂下線1号橋	その他町道 本坂下線	1991	4.4	6.55	R C橋	大字 下筒賀	2021	I		●				
穂坪線1号橋	その他町道 穂坪線	1965	4.7	4.3	R C橋	大字 下筒賀	2021	I		●				

橋梁名	路線名	架設 年度	橋長 (m)	幅員 (m)	橋種	所在地	点検 年度	診断 区分	点検・補修等計画					補修内容 (主な措置内容) 【予定】
									●定期点検 ○補修等工事 △調査設計					
									R7	R8	R9	R10	R11	
木坂駒波瀬線1号橋	1級町道 木坂駒波瀬線	1991	4.7	5.2	R C橋	大字 下筒賀	2022	I			●			
本郷下線1号橋	その他町道 本郷下線	1990	4.85	5.35	R C橋	大字 穴	2022	I			●			
明ヶ谷辺森線2号橋	その他町道 明ヶ谷辺森線	1965	4.05	3.3	R C橋	大字 下筒賀	2021	II		●	△	○		断面修復及びひび割れ注入等
畑ヶ谷線1号橋	2級町道 畑ヶ谷線	1971	4.9	4.15	R C橋	大字 平見谷	2021	I			●			
出口横山線2号橋	1級町道 出口横山線	1981	4.4	6.3	R C橋	大字 穴	2023	I				●		
香瀬野影線1号橋	その他町道 香瀬野影線	1990	3.95	5.5	R C橋	大字 穴	2023	I				●		
田屋橋	2級町道 小坂深入山線	1936	4	5.8	R C橋	大字 小坂	2020	II	●					
ヒノタニ橋	その他町道 田の原川登線	1978	2	4.25	BOX	大字 加計	2022	I			●			
嵐井杉の泊線1号橋	その他町道 嵐井杉の泊線	1991	4	7.2	R C橋	大字 加計	2023	I				●		
明ヶ谷辺森線3号橋	その他町道 明ヶ谷辺森線	1965	4.1	3.05	R C橋	大字 下筒賀	2021	II			●			
出口横山線3号橋	1級町道 出口横山線	1981	3.9	4.3	R C橋	大字 穴	2023	III				●		
打梨6号橋	その他町道 清水線	1975	4	4	R C橋	大字 打梨	2023	I				●		
栗橋	2級町道 小坂深入山線	1960	3.95	4.9	R C橋	大字 小坂	2020	II	●					
高田屋橋	1級町道 土居才之原支線	1971	4.05	5.7	R C橋	大字 遊谷	2022	II			●			
上野地橋	1級町道 本郷坂原線	1963	4.2	4.1	R C橋	大字 田吹	2021	III	△	●	○			断面修復及びひび割れ注入等
江河内橋	その他町道 江河内西線	1991	5.35	4.7	R C橋	大字 下殿河内	2023	I				●		
香草線1号橋	2級町道 香草線	1985	3.95	4.05	R C橋	大字 加計	2023	I				●		
辺森線2号橋	2級町道 辺森線	1965	4	4.65	R C橋	大字 下筒賀	2022	I			●			
正府ヶ谷2号橋	その他町道 正府ヶ谷線	1970	3.7	3.4	R C橋	大字 松原	2020	II		●				
野影千本線2号橋	その他町道 野影千本線	1990	3.65	5.35	R C橋	大字 穴	2021	I			●			
瓢箪橋	2級町道 小坂深入山線	1936	3.5	4.05	R C橋	大字 小坂	2020	II	●					
藤野橋	2級町道 小坂深入山線	1960	3.2	3.9	R C橋	大字 小坂	2021	I			●			
尾雲橋	その他町道 道載峠線	1961	3.5	3.95	R C橋	大字 小坂	2020	III	●	△	○			断面修復及びひび割れ注入等
松原深入山線2号橋	その他町道 松原深入山線	2010	2.84	7.5	BOX	大字 松原	2023	I				●		
正府ヶ谷4号橋	その他町道 正府ヶ谷線	1970	3.5	3.4	R C橋	大字 松原	2022	I			●			
打梨2号橋	その他町道 清水線	1975	2.5	4.1	BOX	大字 打梨	2021	II			●			
西田橋	1級町道 中央長田線	1975	3.6	4.5	R C橋	大字 上殿	2023	I				●		
横山線1号橋	その他町道 横山線	1980	3.4	4.1	R C橋	大字 穴	2023	I				●		
梅ノ木2号橋	1級町道 梅ノ木線	1968	3.4	5.15	R C橋	大字 松原	2022	II			●			
高下橋	その他町道 高下中央線	1970	3.35	3.7	R C橋	大字 下筒賀	2022	II			●			
明ヶ谷辺森線1号橋	その他町道 明ヶ谷辺森線	1965	4.15	3.35	R C橋	大字 下筒賀	2022	I			●			
2号橋	2級町道 向光石光石線	1980	3.2	9.8	R C橋	大字 中筒賀	2021	I			●			
坪野4号線1号橋	その他町道 坪野4号線	1975	2.25	10.2	R C橋	大字 坪野	2021	II			●			
木谷橋	2級町道 小坂深入山線	1958	3.2	4.3	R C橋	大字 小坂	2020	II		●				
上田屋橋	1級町道 中央長田線	1973	3.25	3.9	R C橋	大字 上殿	2020	II		●		△	○	断面修復及びひび割れ注入等
遷越辻の河原線1号橋	その他町道 遷越辻の河原線	1988	3.1	4.2	R C橋	大字 加計	2022	I			●			
河内橋	その他町道 田の原川登線	1978	2.2	4.2	BOX	大字 加計	2020	II		●				
辻の河原沖線1号橋	その他町道 辻の河原沖線	1988	3.1	3.5	R C橋	大字 加計	2021	I			●			
出口横山線1号橋	1級町道 出口横山線	1981	3.15	6.2	R C橋	大字 穴	2023	I				●		
上杉橋	1級町道 本郷坂原線	1958	3.1	4.2	R C橋	大字 田吹	2021	I			●			
辻ノ河原上線1号橋	その他町道 辻ノ河原上線	1988	3.8	4.4	R C橋	大字 加計	2022	I				●		
木坂下線2号橋	その他町道 木坂下線	1991	3	5.9	R C橋	大字 下筒賀	2021	I			●			
湯の森橋	その他町道 本郷吉和郡線	1976	3	4.4	R C橋	大字 戸河内	2021	II			●			
巴町鬼後線1号橋	2級町道 巴町鬼後線	1984	3.2	3.6	R C橋	大字 加計	2023	I				●		
加計田の原線1号橋	2級町道 加計田の原線	1990	2.7	6	BOX	大字 加計	2023	I				●		
本郷五反田線1号橋	2級町道 本郷五反田線	1975	3.03	8.2	BOX	大字 穴	2023	I				●		
月見橋	2級町道 小坂深入山線	1978	3.7	4.1	R C橋	大字 小坂	2020	II		●				
穴阿川登線1号橋	2級町道 穴阿川登線	1963	2.95	4.05	R C橋	大字 加計	2021	I			●			
坂根黒峠線1号橋	その他町道 坂根黒峠線	1982	2.7	3.1	R C橋	大字 穴	2021	I			●			
正府ヶ谷3号橋	その他町道 正府ヶ谷線	1970	3.8	3.4	R C橋	大字 松原	2022	II				●		
坪野2号線1号橋	2級町道 坪野2号線	1975	2.85	3.3	R C橋	大字 坪野	2023	I				●		
丁川水源地線1号橋	その他町道 丁川水源地線	1990	2.65	3.9	R C橋	大字 加計	2022	I			●			
市沖橋	その他町道 中央公民館線	1969	2.6	5.8	R C橋	大字 中筒賀	2022	I			●			
巴町鬼後線2号橋	2級町道 巴町鬼後線	1984	2.6	4	R C橋	大字 加計	2023	I				●		
矢切橋	2級町道 小坂深入山線	1960	2.2	4.15	R C橋	大字 小坂	2020	II		●				
大才谷橋	その他町道 田ノ上線	1980	2.9	6.7	R C橋	大字 上筒賀	2023	I				●		
田ノ上橋	その他町道 中小路線	1978	3.05	6.4	R C橋	大字 上筒賀	2023	I				●		
杉谷線1号橋	その他町道 杉谷線	1970	2.9	3.05	R C橋	大字 上殿	2021	II			●			
砂子橋	その他町道 箕角線	1975	2.35	25.3	R C橋	大字 上殿	2021	III	○	●				断面修復及びひび割れ注入等
下板ヶ谷線1号橋	その他町道 下板ヶ谷線	1970	5.35	9.8	R C橋	大字 板ヶ谷	2020	II		●				
上盛橋	1級町道 中央長田線	1974	2.45	3.65	R C橋	大字 上殿	2022	I			●			
高下3号線1号橋	その他町道 高下3号線	1970	2	3.7	BOX	大字 下筒賀	2021	I			●			
松原深入山線1号橋	その他町道 松原深入山線	1963	2.25	4.75	BOX	大字 松原	2020	I		●				
児玉橋	その他町道 箕角線	1975	2.15	7	R C橋	大字 上殿	2023	I				●		
古弘線1号橋	その他町道 古弘線	1975	2.4	3.8	R C橋	大字 中筒賀	2021	II			●			
中小路橋	その他町道 中小路線	1978	2.5	6.4	R C橋	大字 上筒賀	2023	II				●		
土居線1号橋	その他町道 土居線	1967	2.25	5.25	R C橋	大字 加計	2022	I			●			
瓜ヶ谷橋	その他町道 牧原瓜ヶ谷線	1979	2.45	1.1	R C橋	大字 上筒賀	2023	II				●		
本郷橋	その他町道 本井手線	1973	3.3	5.55	R C橋	大字上筒賀	2021	II			●			
八幡原2号橋	その他町道 田中八幡原線	1959	3.55	4.85	R C橋	大字 中筒賀	2021	I			●			
木谷橋	2級町道 小坂深入山線	1978	2	4.85	R C橋	大字 小坂	2020	II		●				

橋梁名	路線名	架設 年度	橋長 (m)	幅員 (m)	橋種	所在地	点検 年度	診断 区分	点検・補修等計画					補修内容 (主な措置内容) 【予定】
									●定期点検 ○補修等工事 △調査設計					
									R7	R8	R9	R10	R11	
古泓線2号橋	その他町道 古泓線	1975	3.15	5.33	R C 橋	大字 中簡賀	2023	I				●		
水梨線1号橋	1級町道 水梨線	1960	2.5	5.2	R C 橋	大字 柴木	2020	II	●		△	○		断面修復及びびび割れ注入等
小坂線1号橋	1級町道 小坂線	1960	2.35	7	R C 橋	大字 小坂	2021	II		●				
小坂深入山線1号橋	2級町道 小坂深入山線	1958	3.55	5.95	R C 橋	大字 松原	2020	II	●					
水梨線2号橋	1級町道 水梨線	1960	3.3	8.9	R C 橋	大字 柴木	2021	I		●				
松原深入山線3号橋	その他町道 松原深入山線	1963	2	7	BOX	大字 松原	2020	II	●					
辺森線1号橋	2級町道 辺森線	1965	3.85	5.05	R C 橋	大字 下簡賀	2022	I			●			
下長田線1号橋	1級町道 下長田線	1982	5	6	P C 橋	大字 上殿	2023	I				●		
西坂原向坂原線1号橋	その他町道 西坂原向坂原線	1970	2.9	3	R C 橋	大字 上簡賀	2022	I			●			
東坂原奥ノ原線1号橋	その他町道 東坂原奥ノ原線	1975	2.4	7.4	BOX	大字 上簡賀	2023	I				●		
東坂原奥ノ原線2号橋	その他町道 東坂原奥ノ原線	1975	2.63	9	BOX	大字 上簡賀	2023	I				●		
上ヶ原線1号橋	その他町道 上ヶ原線	1988	2.95	14.1	BOX	大字 寺瀬	2023	II				●		
猪山鬼後線1号橋	その他町道 猪山鬼後線	1995	2.98	10.7	BOX	大字 猪山	2023	I				●		
打梨那須線1号橋	2級町道 打梨那須線	1970	2.8	6.65	R C 橋	大字 那須	2021	I		●				
梅ノ木線4号橋	1級町道 梅ノ木線	1968	2	5.1	R C 橋	大字 松原	2021	I		●				
千本線1号橋	その他町道 千本線	1990	3.91	10.5	BOX	大字 穴	2023	I				●		
湯所東線1号橋	その他町道 湯所東線	1970	2.5	4.3	R C 橋	大字 中簡賀	2021	II		●				
市興橋	その他町道 市戸河内線	1975	5	3.2	R C 橋	大字 上簡賀	2023	I				●		
居瀬田上敷船線1号橋	その他町道 居瀬田上敷船線	1982	2.94	4.55	BOX	大字 上簡賀	2023	I				●		
天上山線4号橋	その他町道 天上山線	1986	2.8	8.05	R C 橋	大字 上簡賀	2021	II		●				
津浪巡回線2号橋	1級町道 津浪巡回線	1982	2.94	16	BOX	大字 津浪	2023	I				●		
イロハ線1号橋	その他町道 イロハ線	1982	2.94	19.7	BOX	大字 津浪	2023	II				●		
スルヲナリ線2号橋	その他町道 スルヲナリ線	1980	2.69	8	BOX	大字 津浪	2023	I				●		
土居中央線1号橋	その他町道 土居中央線	1990	3.1	3.95	R C 橋	大字 土居	2023	I				●		
上殿線1号橋	1級町道 上殿線	1970	4.05	8.1	R C 橋	大字 上殿	2020	III	●○					断面修復及びびび割れ注入等
井手瀬線1号橋	その他町道 井手瀬線	1970	3.25	4.4	R C 橋	大字 上殿	2021	II		●				
箕角中央線1号橋	1級町道 箕角中央線	1980	3.5	7.15	BOX	大字 上殿	2023	I				●		
箕角中央線3号橋	1級町道 箕角中央線	1980	3.3	8.85	R C 橋	大字 上殿	2023	I				●		
川登勝草線1号橋	その他町道 川登勝草線	1975	2.4	4	R C 橋	大字 加計	2021	I		●				
田の原川登線1号橋	その他町道 田の原川登線	1978	2.9	10.1	BOX	大字 加計	2022	I			●			
ワカヨスルヲ線2号橋	2級町道 ワカヨスルヲ線	1990	2.8	13.8	BOX	大字 津浪	2023	I				●		
ワカヨスルヲ線3号橋	2級町道 ワカヨスルヲ線	1990	2.36	6.8	BOX	大字 津浪	2023	I				●		
スルヲ線1号橋	その他町道 スルヲ線	1990	10.7	4.4	R C 橋	大字 津浪	2023	I				●		
香草2号線1号橋	その他町道 香草2号線	2007	2	6.6	BOX	大字 加計	2021	I		●				
内ヶ島線1号橋	その他町道 内ヶ島線	1990	3.56	10.3	BOX	大字 穴	2023	I				●		
板根線1号橋	その他町道 板根線	1965	3	13.5	BOX	大字 穴	2021	I		●				
堂見橋	その他町道 堂見橋線	2013	81.5	8.5	P C 橋	大字 下簡賀	2020	I	●					
中央橋	1級町道 本郷税之本線	2009	61	8.5	P C 橋	大字 戸河内	2020	I		●				
畑ヶ谷大橋	2級町道 畑ヶ谷線	2005	58.1	9.2	P C 橋	大字 平見谷	2020	I	●					
馬橋	その他町道 汁垂線	2005	24.8	6.8	P C 橋	大字 川手	2020	I	●					
下ヶ原橋	2級町道 畑ヶ谷線	2005	17.2	9.2	P C 橋	大字 平見谷	2020	I	●					
大谷橋	その他町道 大谷線	1975	8.7	4.3	R C 橋	大字 柴木	2020	II	●					
坪野中央線1号橋	その他町道 坪野中央線	2012	6.8	8.8	BOX	大字 坪野	2020	I	●					
上殿線2号橋	1級町道 上殿線	1970	4.6	6.6	R C 橋	大字 上殿	2023	II				●		
上殿陸橋	1級町道 上殿線	1966	11.4	8.3	P C 橋	大字 上殿	2023	I				●		
月ヶ瀬橋	その他町道 月ヶ瀬線	1953	68.6	1.2	鋼橋	大字 加計	2024	III	△	○		●		塗装塗替え等
対策費用（百万円）									250	250	250	250	250	

※補修対策予定橋梁については、今後の定期点検や補修の実施状況、補修技術の進展、財政事情や社会情勢の変化等を反映し、適宜見直すこととします。

5.3 フォローアップ

定期点検により毎年新たに発見される変状に対しては、適宜見直し（フォローアップ）を行います。

6. 橋梁長寿命化修繕計画による効果

- 計画的に予防的な補修を行うことで維持管理費用が縮減できます。今後 60 年間の橋梁維持管理費用を、事後保全と予防保全で試算し、比較した結果、コスト縮減効果グラフのとおり約 78 億円のコスト縮減が見込まれます。
- 橋梁の長寿命化を図ることで、ライフサイクルコスト（LCC）が縮減できます。
- 年度毎の維持管理費用をある程度平準化させることで、財政に集中的な負担をかけません。

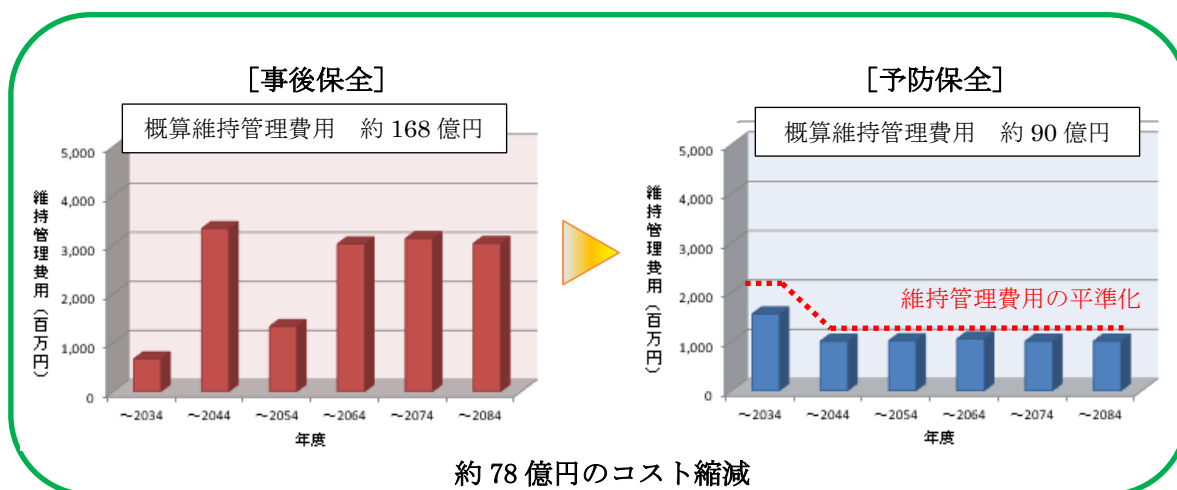


図 6-1 コスト縮減効果グラフ

7. 今後の方針

7.1 新技術等の活用方針

維持管理に係るコスト縮減等に取り組むため、3 巡目の定期点検からすべての橋梁で「広島県建設分野の革新技术活用制度」の登録技術や国土交通省の「点検支援技術性能カタログ」（令和 6 年 4 月）に記載されている新技術、新技術情報提供システム（NETIS）の登録技術等の活用を検討します。

令和 8 年度までに、定期点検及び修繕工事を行う全ての橋梁で新技術の活用を検討することとし、約 1 割の橋梁で新技術の活用を目指します。特に過年度の定期点検で橋梁点検車及び高所作業車を使用した橋梁(管理橋梁の約 2 割)については、新技術の活用を重点的に検討し、令和 11 年度までの 5 年間で約 1 百万円のコスト縮減を目指します。修繕工事においては、全ての橋梁で設計段階から新技術の活用を含めた比較検討を行います。

7.2 予防保全型の維持管理への移行

「6. 橋梁長寿命化修繕計画による効果」にて算出したシミュレーション結果に基づき、事後保全型の維持管理から予防保全型の維持管理に移行することにより、中長期的な修繕費用の縮減を図ります。

7.3 集約化・撤去、機能縮小

迂回路が存在する橋梁や利用交通量が著しく減少している橋梁等に関しては、これまでの点検結果や地域の実情・利用状況等を考慮し、地元や利用者の理解を得た上で集約化・撤去します。令和 11 年度までの 5 年間で 3 橋の集約化・撤去を行い、約 1 百万円のコスト縮減を目指します。