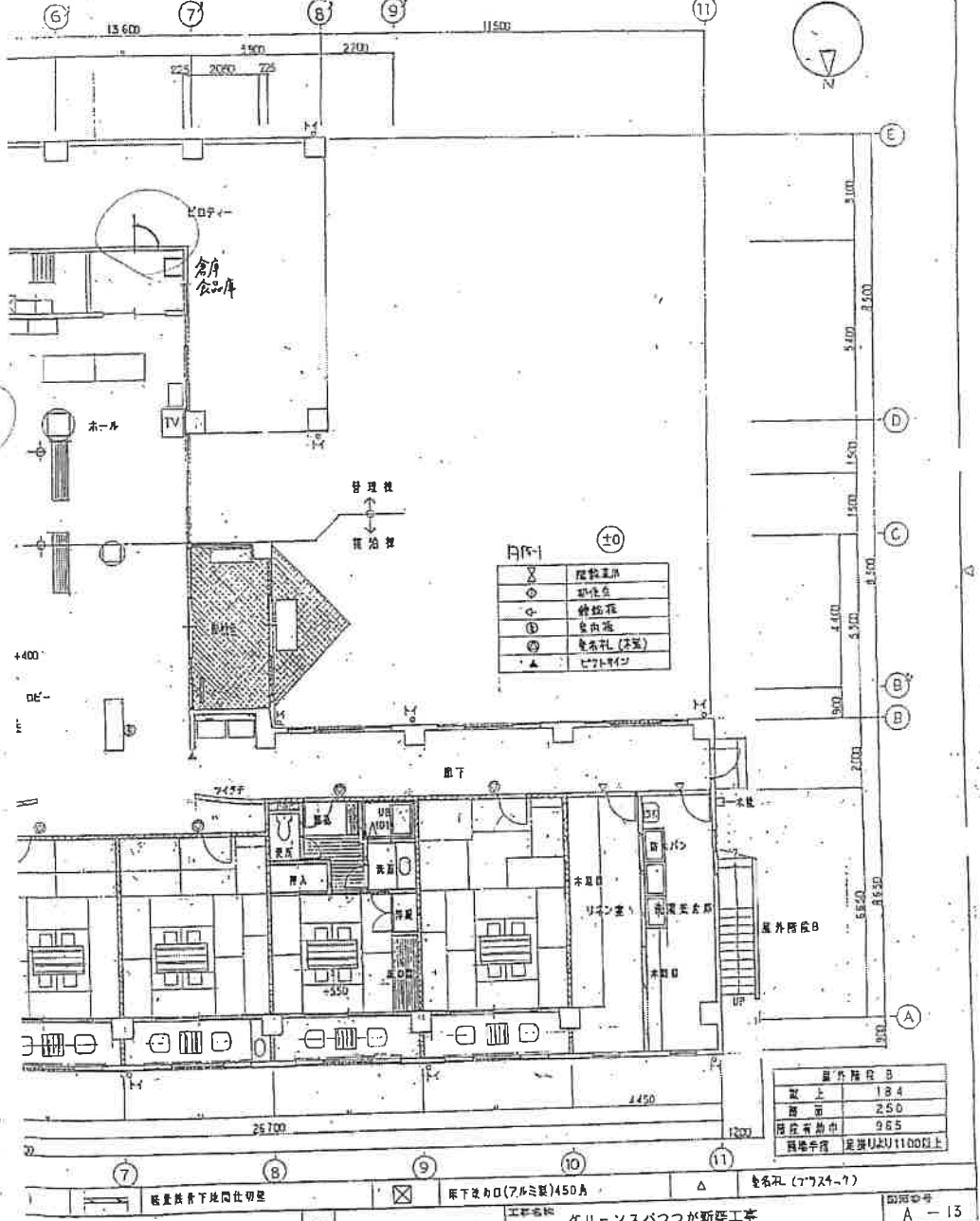


	階段 (A)	地下階段 (B)
取上	与172.7	与191.6~215.3
階高	2.70	2.50
階段面積	1242.7	1355
階高手摺	足場より1100以上	



図例	説明
⊗	階段室
⊙	エレベーター
⊕	給排水
⊖	電気配
⊗	電気配 (2階)
▲	ビームサイン

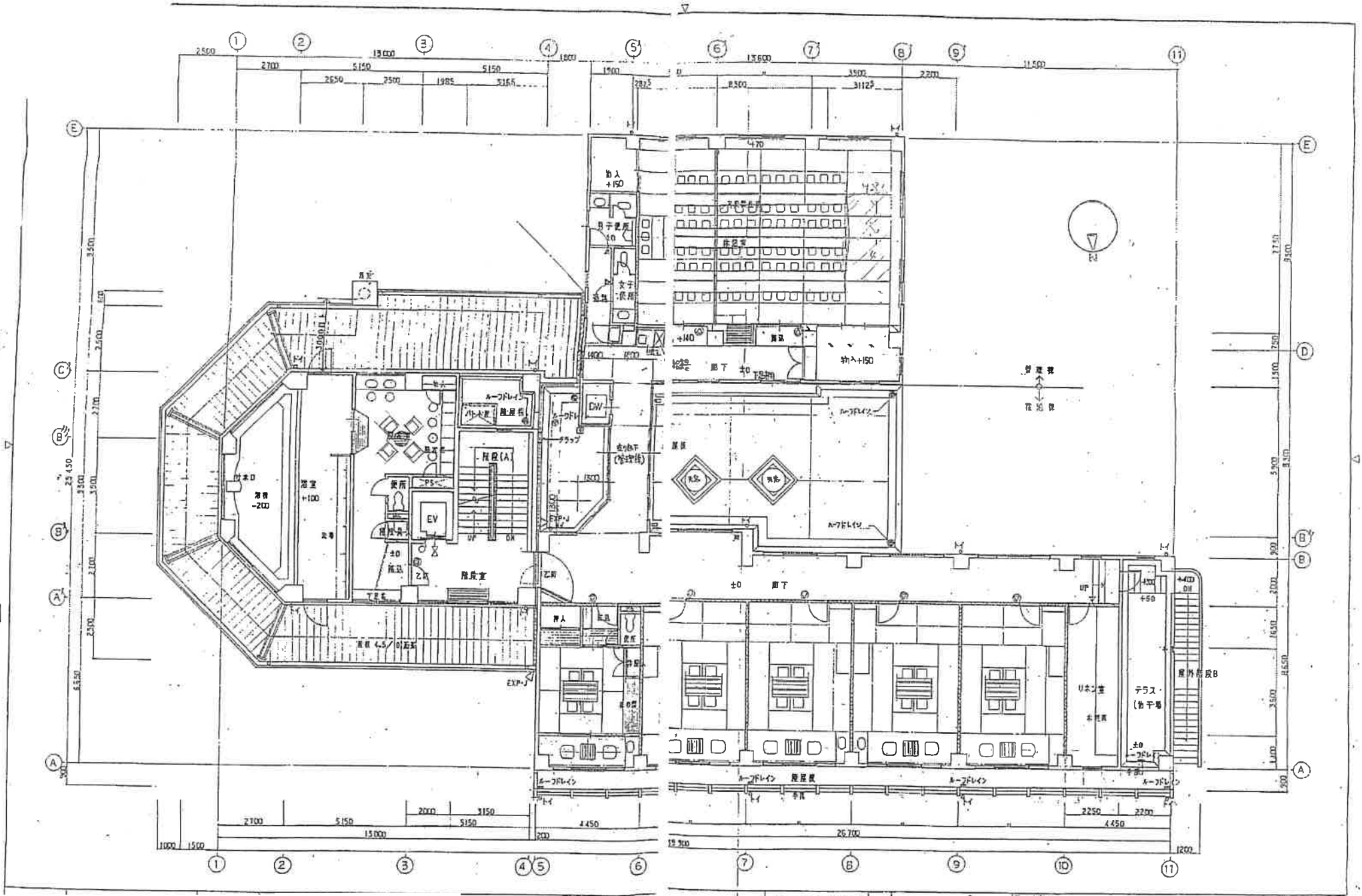
屋外階段 B	
取上	18.4
階高	2.50
階段面積	9.65
階高手摺	足場より1100以上

凡 例 鉄骨コンクリート造 (柱・壁間仕切) コンクリートブロック造 既設鉄骨下地間仕切壁 (耐火土塗り)

既設鉄骨下地間仕切壁 床下改札口 (7ルミ製) 450A 電気風 (7マス-7)

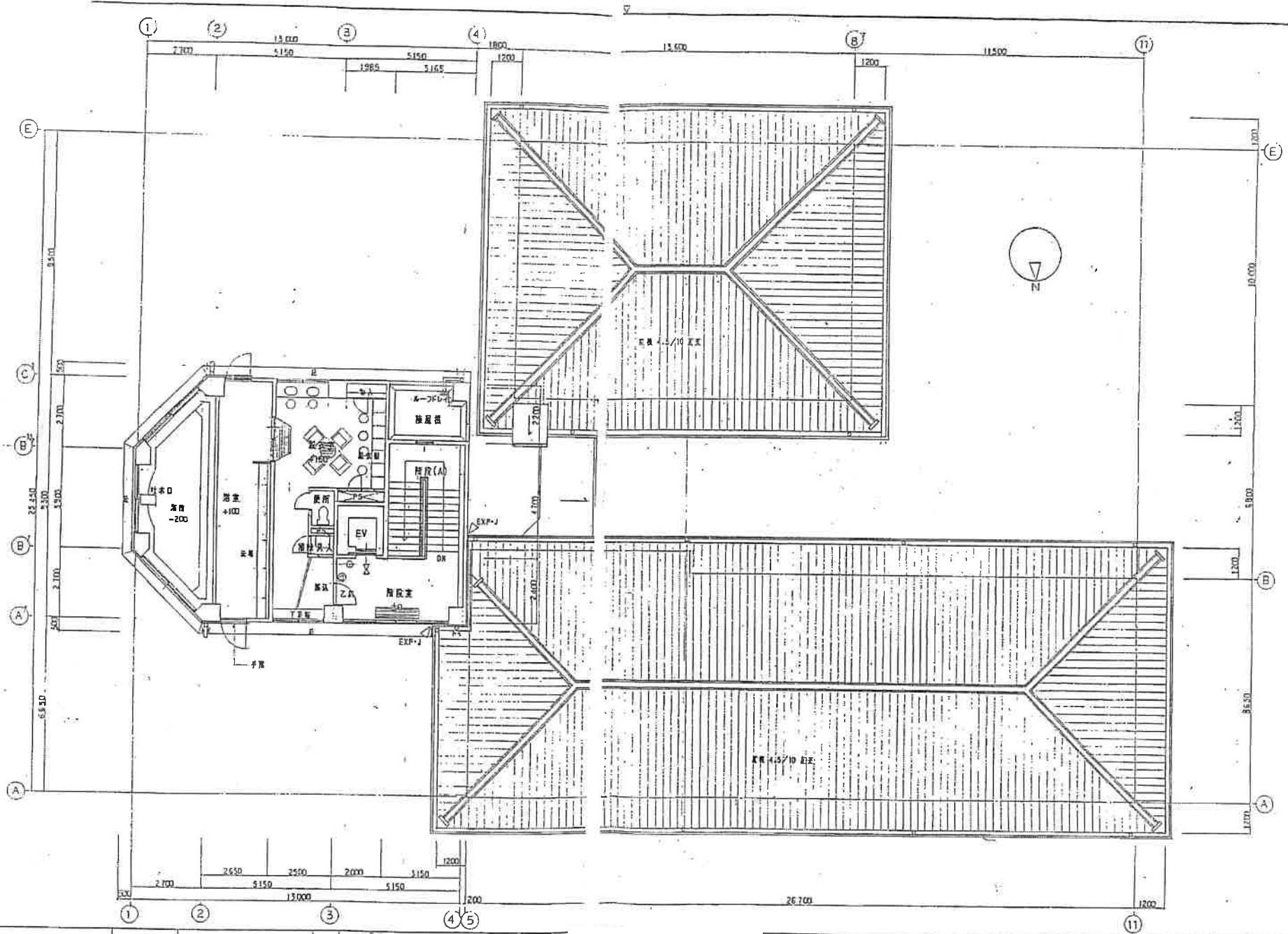
【参考】 平面図 1階

工務店 グリーンスパツが新築工事
 図面番号 A-13
 設計 95.2
 図面名称 1階平面図
 縮尺 S=1:100



【参考】 平面図 2階

図名	工種名称	図面番号
取付	グリーンスペースが新築工事	A-14
	設計年月日	縮尺
	95.2	S=1:100
	図例名称	
	2階平面図	



【参考】 平面図 3階

校名	工事名称	グリーンスペースが新築工事	図面番号	A-15
設計	設計年月日	95.2	図面名称	3階平面図・屋根伏図
			縮尺	S=1:100