

安芸太田町防災マップ（柴木自治会、川手自治会、梶ノ木自治会）L2

土砂災害警戒区域等（広島県）
令和4年12月末現在

土石流	凡例
土砂災害警戒区域	
土砂災害特別警戒区域	
急傾斜地	凡例
土砂災害警戒区域	
土砂災害特別警戒区域	
地すべり	凡例
土砂災害警戒区域	

対象河川（柴木川、板ヶ谷川）
【想定最大規模降雨による浸水想定区域（L2）】 広島県土木建築局河川課資料より抜粋
(1)広島県内の中小河川（洪水予報区間及び水位周知区間（一部区間外を含む）を除く）について、想定し得る最大規模の降雨（1年間に発生する確率が1/1,000（0.1%）以下の降雨）による洪水浸水想定区域、浸水した場合に想定される水深を表示した図面です。
(2)公表時点の河道及び洪水調整施設の整備状況を勘案して、想定し得る最大規模の降雨に伴う洪水により対象区間が氾濫した場合の浸水の状況をシミュレーションにより予測したものです。

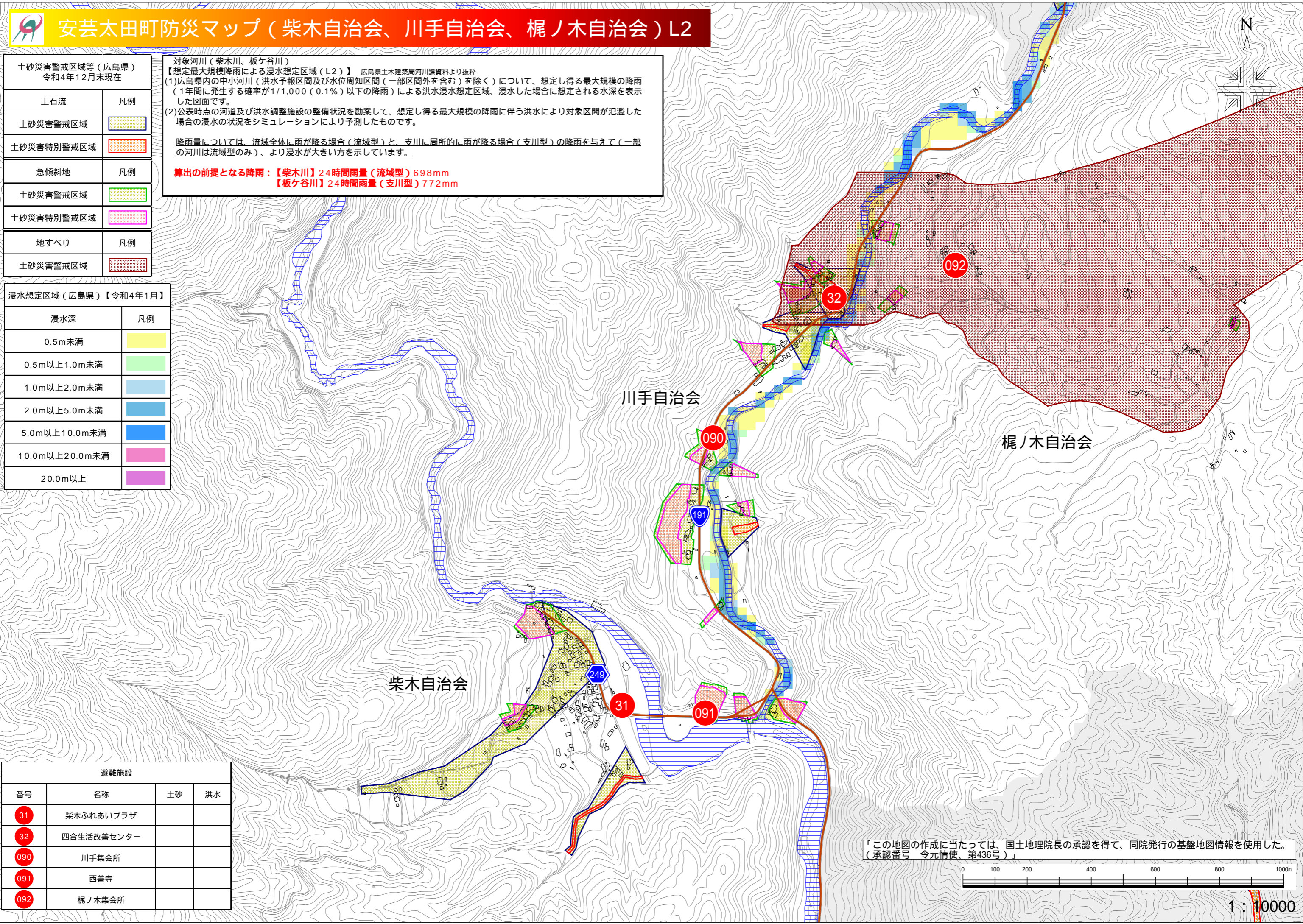
降雨量については、流域全体に雨が降る場合（流域型）と、支川に局所的に雨が降る場合（支川型）の降雨を与えて（一部の河川は流域型のみ）、より浸水が大きい方を示しています。

算出の前提となる降雨：【柴木川】24時間雨量（流域型）698mm
【板ヶ谷川】24時間雨量（支川型）772mm

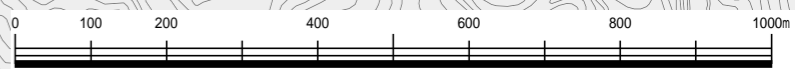
浸水想定区域（広島県）【令和4年1月】

浸水深	凡例
0.5m未満	
0.5m以上1.0m未満	
1.0m以上2.0m未満	
2.0m以上5.0m未満	
5.0m以上10.0m未満	
10.0m以上20.0m未満	
20.0m以上	

避難施設			
番号	名称	土砂	洪水
31	柴木ふれあいプラザ		
32	四合生活改善センター		
090	川手集会所		
091	西善寺		
092	梶ノ木集会所		



「この地図の作成に当たっては、国土地理院長の承認を得て、同院発行の基盤地図情報を使用した。（承認番号 令元情使、第436号）」



1:10000