



安芸太田町防災マップ（市三谷振興会、三郷自治振興会、山崎山ノ廻自治会、松原正地振興会、井仁自治会）L2

土砂災害警戒区域等（広島県）
令和4年12月末現在

土砂災害警戒区域等	凡例
土石流	
土砂災害警戒区域	
土砂災害特別警戒区域	
急傾斜地	凡例
土砂災害警戒区域	
土砂災害特別警戒区域	
地すべり	凡例
土砂災害警戒区域	

ため池浸水想定区域（広島県）【令和2年3月】

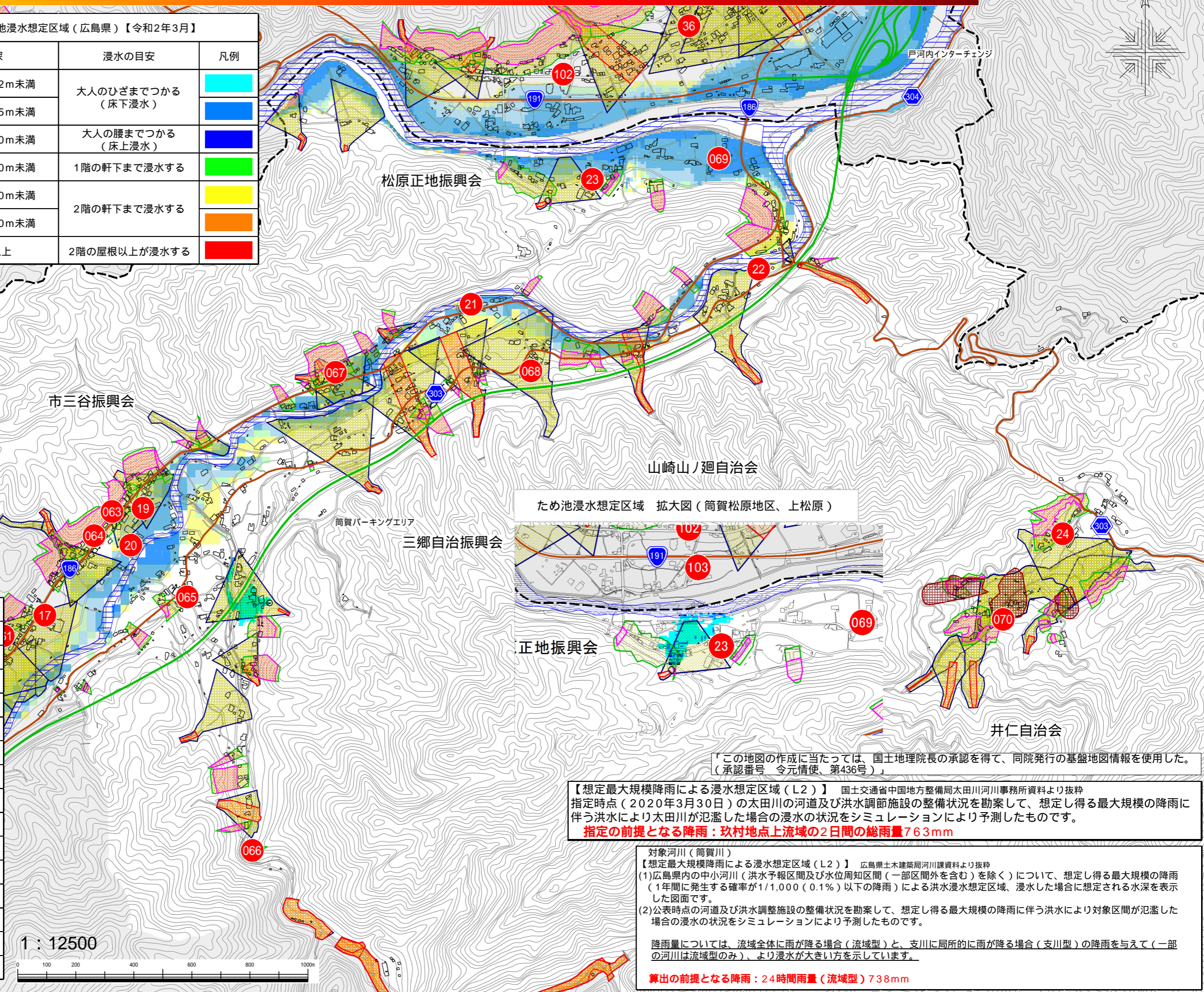
浸水深	浸水の目安	凡例
0.0m以上0.2m未満	大人のひざまでつかる （床下浸水）	
0.2m以上0.5m未満		
0.5m以上1.0m未満	大人の腰までつかる （床上浸水）	
1.0m以上2.0m未満	1階の軒下まで浸水する	
2.0m以上3.0m未満	2階の軒下まで浸水する	
3.0m以上5.0m未満		
5.0m以上	2階の屋根以上が浸水する	

浸水想定区域
国交省【令和2年3月】
広島県【令和4年1月】

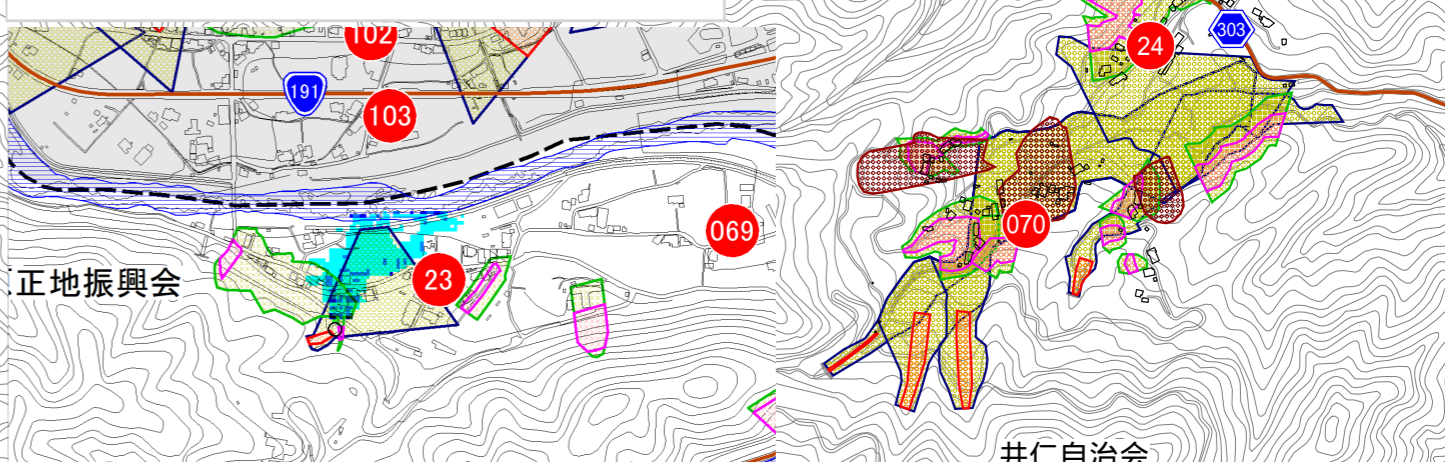
浸水深	凡例
0.5m未満	
0.5m以上1.0m未満	
1.0m以上2.0m未満	
2.0m以上5.0m未満	
5.0m以上10.0m未満	
10.0m以上20.0m未満	
20.0m以上	

避難施設			
番号	名称	土砂	洪水
19	筒賀小学校		
20	筒賀福祉センター		
21	中筒賀公民館		
22	山崎・山ノ廻公民館		
23	松原・正地公民館		
24	井仁棚田交流館		
063	筒賀ふれあいプラザ		
064	西方寺		
065	西光寺		
066	龍頭ハウス		
067	萬福寺（八幡原）		
068	順正寺		
069	筒賀児童センター		
070	正音寺		

1:12500



ため池浸水想定区域 拡大図（筒賀松原地区、上松原）



「この地図の作成に当たっては、国土地理院長の承認を得て、同院発行の基盤地図情報を使用した。（承認番号 令元情使、第436号）」

【想定最大規模降雨による浸水想定区域（L2）】 国土交通省中国地方整備局太田川河川事務所資料より抜粋
 指定時点（2020年3月30日）の太田川の河道及び洪水調節施設の整備状況を勘案して、想定し得る最大規模の降雨に伴う洪水により太田川が氾濫した場合の浸水の状況をシミュレーションにより予測したものです。
指定の前提となる降雨：玖村地点上流域の2日間の総雨量763mm

対象河川（筒賀川）
 【想定最大規模降雨による浸水想定区域（L2）】 広島県土木建築局河川課資料より抜粋
 (1)広島県内の中小河川（洪水予報区間及び水位周知区間（一部区間外を含む）を除く）について、想定し得る最大規模の降雨（1年間に発生する確率が1/1,000（0.1%）以下の降雨）による洪水浸水想定区域、浸水した場合に想定される水深を表示した図面です。
 (2)公表時点の河道及び洪水調節施設の整備状況を勘案して、想定し得る最大規模の降雨に伴う洪水により対象区間が氾濫した場合の浸水の状況をシミュレーションにより予測したものです。
 降雨量については、流域全体に雨が降る場合（流域型）と、支川に局所的に雨が降る場合（支川型）の降雨を与えて（一部の河川は流域型のみ）、より浸水が大きい方を示しています。
算出の前提となる降雨：24時間雨量（流域型）738mm