

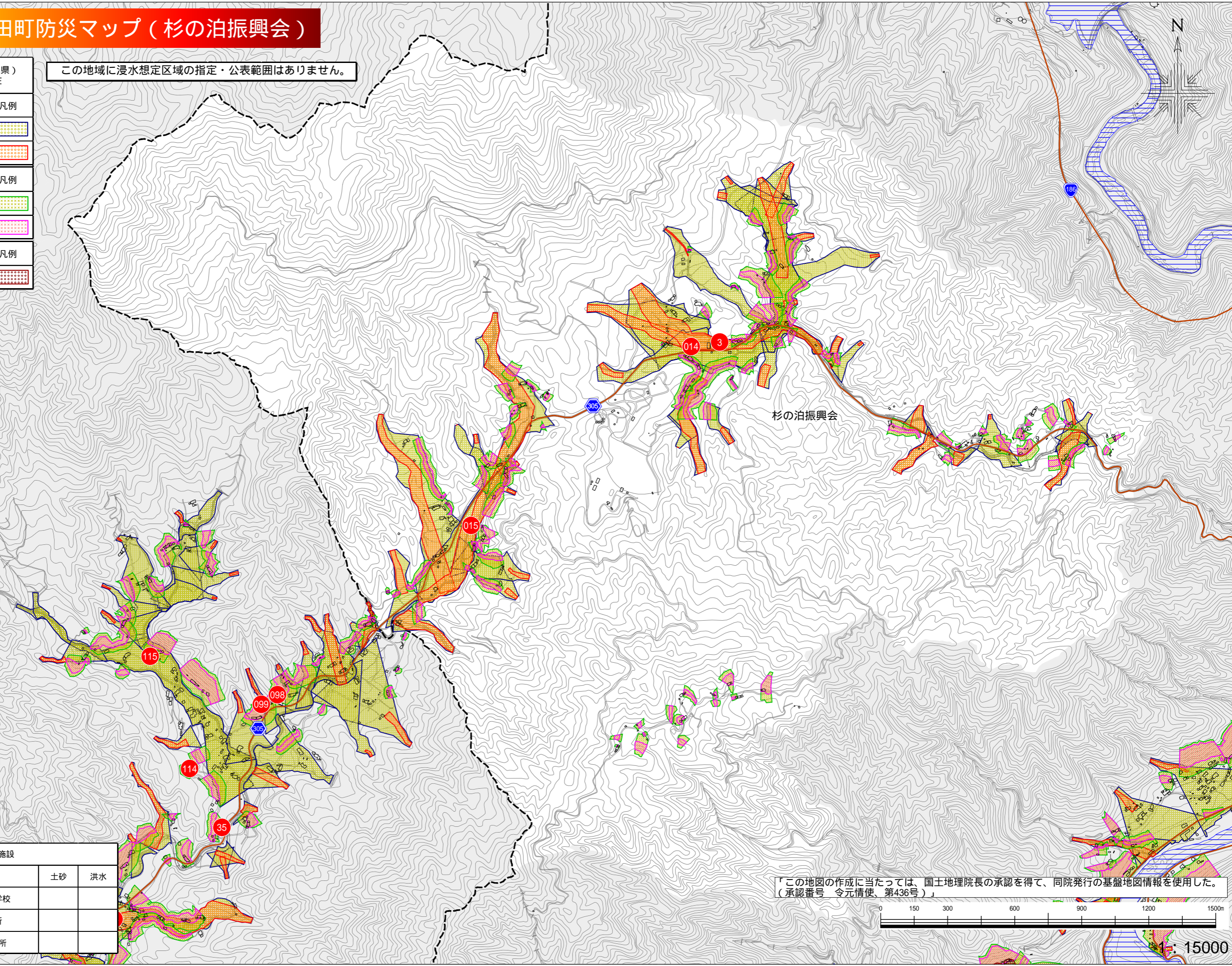


安芸太田町防災マップ（杉の泊振興会）

土砂災害警戒区域等（広島県）
令和4年12月末現在

土石流	凡例
土砂災害警戒区域	
土砂災害特別警戒区域	
急傾斜地	凡例
土砂災害警戒区域	
土砂災害特別警戒区域	
地すべり	凡例
土砂災害警戒区域	

この地域に浸水想定区域の指定・公表範囲はありません。



避難施設			
番号	名称	土砂	洪水
3	旧杉の泊小学校		
014	北部集会所		
015	月の子集会所		

「この地図の作成に当たっては、国土地理院長の承認を得て、同院発行の基盤地図情報を使用した。（承認番号 令元情使、第436号）」



1:15000