



安芸太田町防災マップ（津浪振興会）L2

土石災害警戒区域等（広島県）
令和4年12月末現在

土石流	凡例
土石災害警戒区域	
土石災害特別警戒区域	
急傾斜地	凡例
土石災害警戒区域	
土石災害特別警戒区域	
地すべり	凡例
土石災害警戒区域	

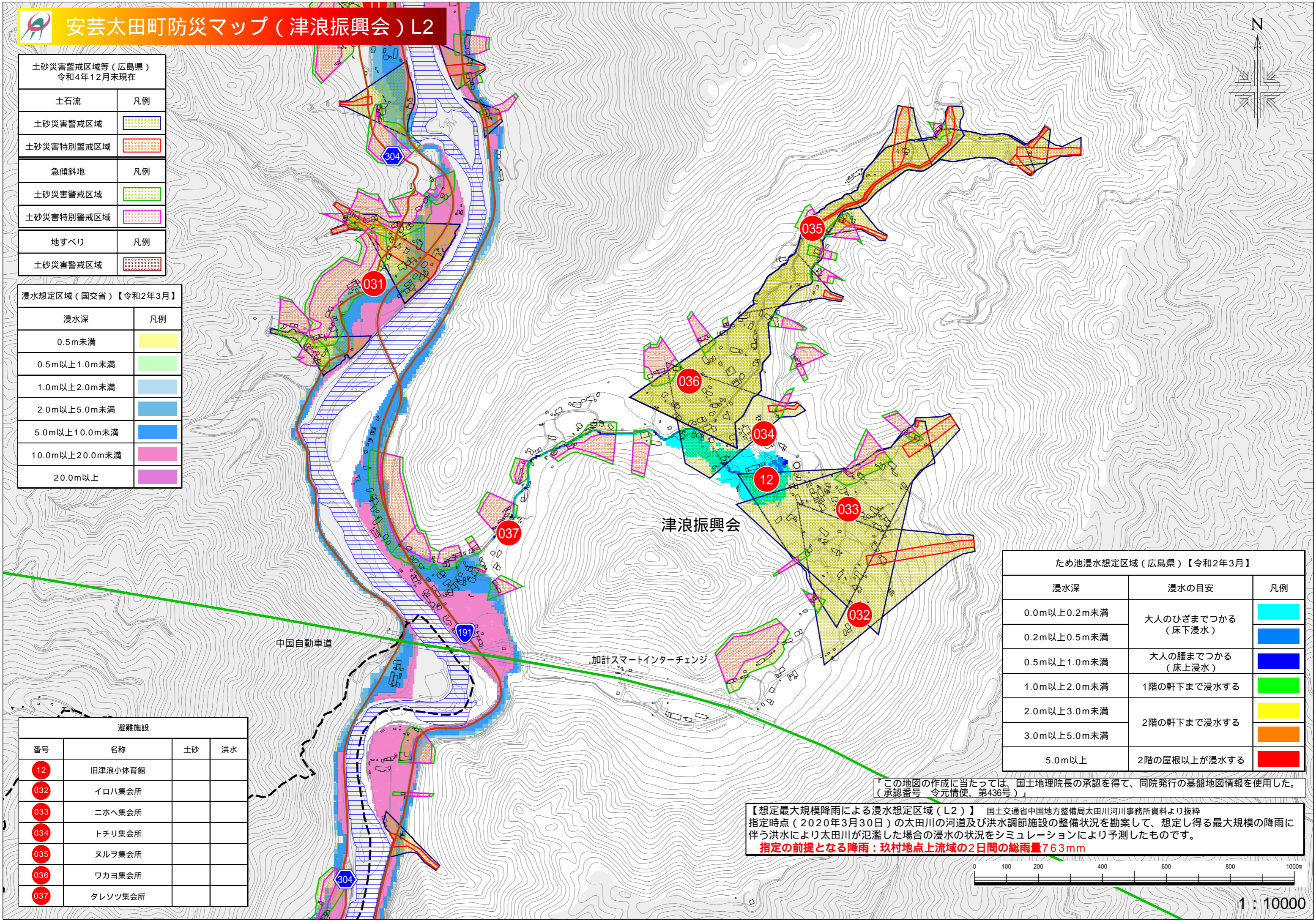
浸水想定区域（国交省）【令和2年3月】

浸水深	凡例
0.5m未満	
0.5m以上1.0m未満	
1.0m以上2.0m未満	
2.0m以上5.0m未満	
5.0m以上10.0m未満	
10.0m以上20.0m未満	
20.0m以上	

ため池浸水想定区域（広島県）【令和2年3月】

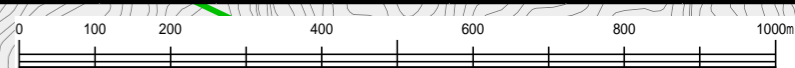
浸水深	浸水の目安	凡例
0.0m以上0.2m未満	大人のひざまでつかる （床下浸水）	
0.2m以上0.5m未満		
0.5m以上1.0m未満	大人の腰までつかる （床上浸水）	
1.0m以上2.0m未満	1階の軒下まで浸水する	
2.0m以上3.0m未満	2階の軒下まで浸水する	
3.0m以上5.0m未満		
5.0m以上	2階の屋根以上が浸水する	

避難施設			
番号	名称	土石	洪水
12	旧津浪小体育館		
032	イロハ集会所		
033	ニホへ集会所		
034	トチリ集会所		
035	ヌルヲ集会所		
036	ワカヨ集会所		
037	タレソツ集会所		



「この地図の作成に当たっては、国土地理院長の承認を得て、同院発行の基礎地図情報を使用した。（承認番号 令元情使、第436号）」

【想定最大規模降雨による浸水想定区域（L2）】 国土交通省中国地方整備局太田川河川事務所資料より抜粋
指定時点（2020年3月30日）の太田川の河道及び洪水調節施設の整備状況を勘案して、想定し得る最大規模の降雨に伴う洪水により太田川が氾濫した場合の浸水の状況をシミュレーションにより予測したものです。
指定の前提となる降雨：玖村地点上流域の2日間の総雨量763mm



1 : 10000