

ごみステーション一覧表

| 地域名 | 集積所 番号 | 集積場所名 | |
|-----|-----------|---------|---------|
| | | 家庭ごみ集積所 | 粗大ごみ集積所 |


| | | | |
|------------|------|---------|--|
| よこごう 横川 | 111 | 横川【TEL】 | |
| | ②-21 | 横川【TEL】 | |

収集業者
(有)西部パブリック

収集業者
西部環境(有)

詳しい場所は下記に、写真とともに掲載しております。

安芸太田町 ごみステーション写真台帳

| 現況写真 | |
|--|----------|
| 地域名 | 横川(よこごう) |
| 集積所名 | 横川【TEL】 |
| 集積所番号 | 111 |
| 位置図 | |
|  | |
| 近景写真 | |
| <p>収集場所については、その都度連絡があった際に決定。</p> | |
| 遠景写真 | |
| | |

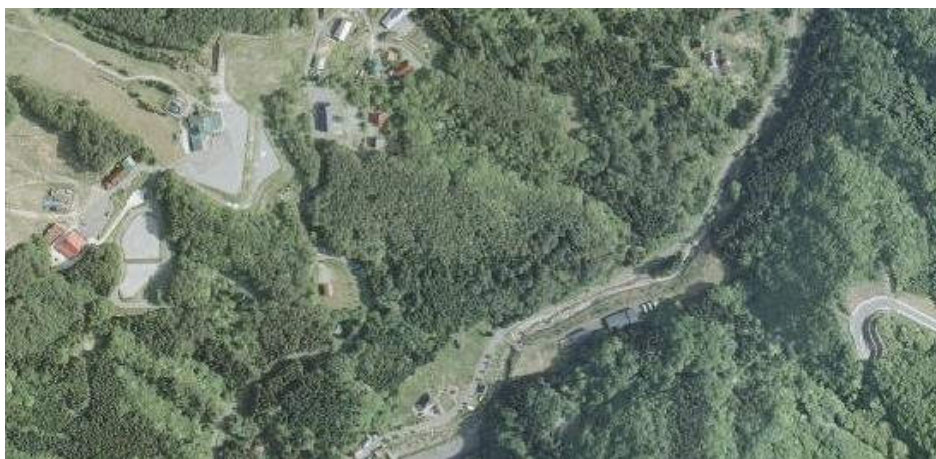
※収集が必要な場合には衛生対策室(23-1120)まで、ご連絡ください。

安芸太田町 ごみステーション写真台帳(粗大ごみ)

現況写真

| | |
|-------|----------|
| 地域名 | 横川(よこごう) |
| 集積所名 | 横川【TEL】 |
| 集積所番号 | ②-21 |

位置図



近景写真

収集場所については、その都度連絡があった際に決定。

遠景写真