

ごみステーション一覧表

地域名	集積所 番号	集積場所名	
		家庭ごみ集積所	粗大ごみ集積所

くさお 草尾	35	草尾【TEL】	
	①-12	草尾【TEL】	

収集業者
(有)西部パブリック

収集業者
西部環境(有)

詳しい場所は下記に、写真とともに掲載しております。

安芸太田町 ごみステーション写真台帳

現況写真	
地域名	草尾(くさお)
集積所名	草尾【TEL】
集積所番号	35

位置図



近景写真



遠景写真



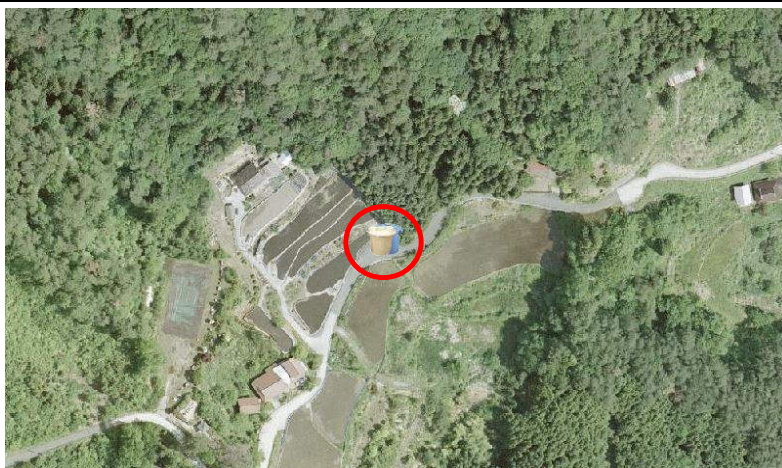
※収集が必要な場合には衛生対策室(23-1120)まで、ご連絡ください。

安芸太田町 ごみステーション写真台帳(粗大ごみ)

現況写真

地域名	草尾(くさお)
集積所名	草尾(TEL)
集積所番号	①-12

位置図



近景写真



遠景写真

