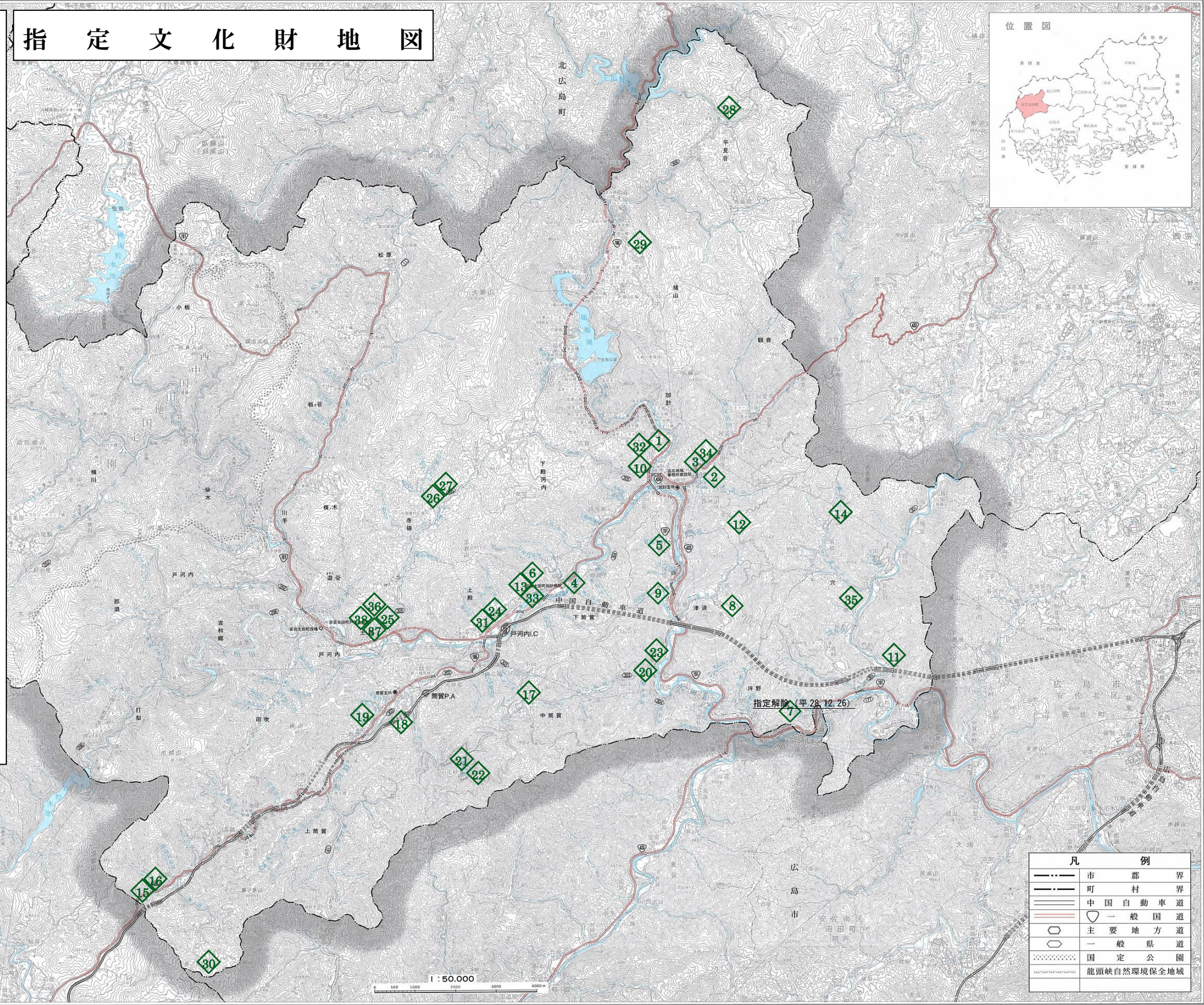


指定文化財地図



- 【町指定文化財】
- ① 川舟関係用具
 - ② 加計げんこつ踊り
 - ③ 吉水園の淡水海綿
 - ④ 殿賀田楽
 - ⑤ 遅越第一号古墳
 - ⑥ 八幡神社石燈籠
 - ⑦ 津浪河内神社のスキの群生
 - ⑧ 辻ノ河原のサイジョウガキ
 - ⑨ 神楽一四神一
 - ⑩ 早木のスイリュウヒバ
 - ⑪ 古寺尾のウラジロガシ
 - ⑫ 堀八幡神社 玉殿
 - ⑬ 横山霊願寺観音堂厨子
 - ⑭ 木造阿弥陀如来像
 - ⑮ 絹本著色親鸞聖人伝絵
 - ⑯ 木造阿弥陀如来立像
 - ⑰ 西光寺山城跡
 - ⑱ 梶原山城跡
 - ⑲ 田之尻の猪垣
 - ⑳ 龍頭峽
 - ㉑ 悠久の森
 - ㉒ 砂ヶ瀬の猪垣
 - ㉓ 上殿囃子田
 - ㉔ 実際寺の開山塔
 - ㉕ 円光寺の山門
 - ㉖ 円光寺の弥陀三尊仏
 - ㉗ 平見谷大歳神社の社叢
 - ㉘ 猪山大歳神社の社叢
 - ㉙ 奥ノ原鉦山跡の磁鉄鉦床の露頭
 - ㉚ 宗玄寺の石墨
 - ㉛ 桜尾城跡
 - ㉜ 堀八幡神社の本殿
 - ㉝ 長尾神社神殿
 - ㉞ 正覚寺経蔵
 - ㉟ 実際寺木造雪舟禅師倚像
 - ㊱ 諏訪神社隨身倚像
 - ㊲ 諏訪神社狛犬



廿日市市

広島県山県郡安芸太田町

凡 例	
市界	市界
町界	町界
村界	村界
中国自動車道	中国自動車道
一般国道	一般国道
主要地方道	主要地方道
一般県道	一般県道
国定公園	国定公園
龍頭峽自然環境保全地域	龍頭峽自然環境保全地域

1 : 50,000