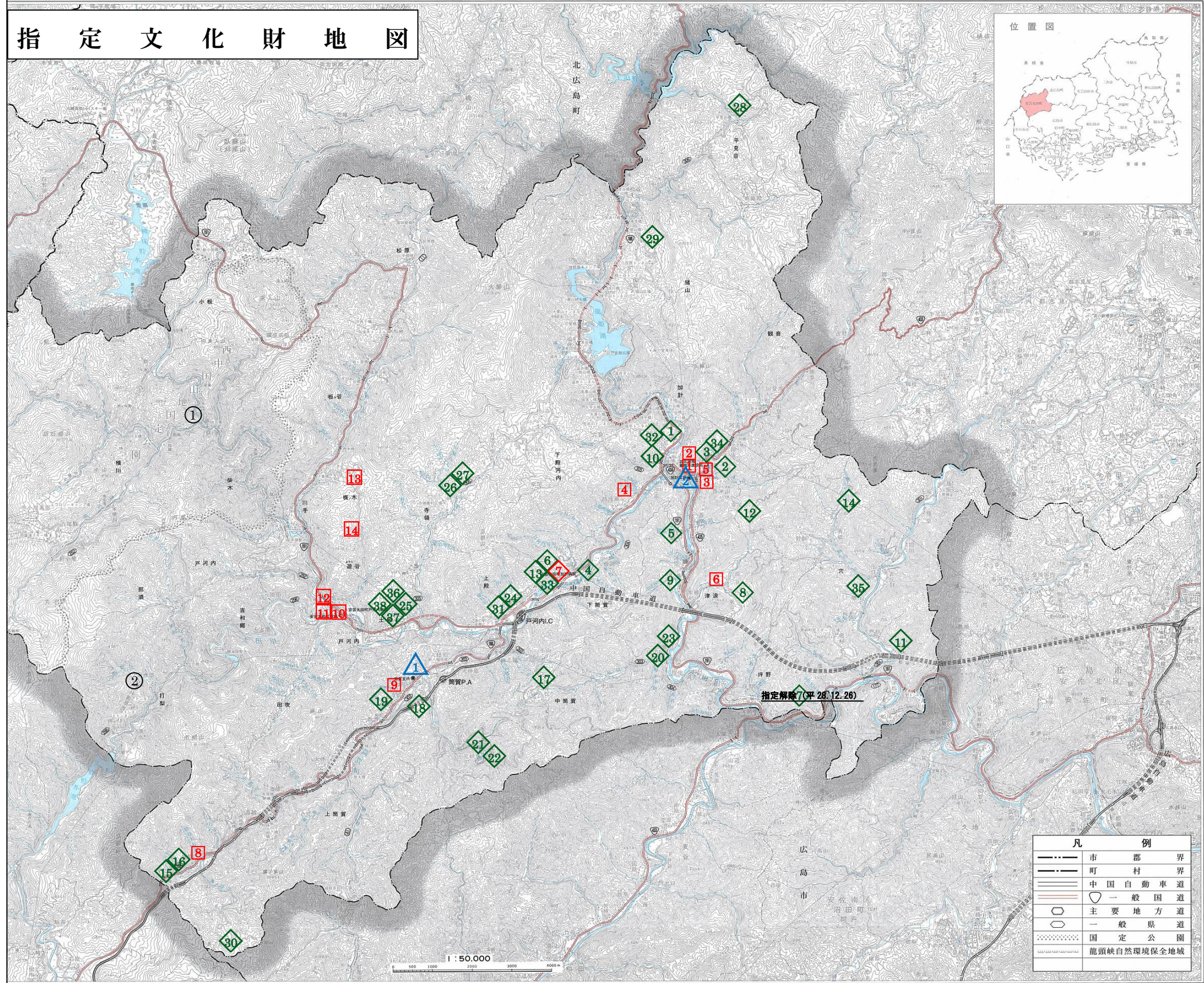


指定文化財地図



凡 例	
---	市 郡 界
---	町 村 界
==	中国自動車道
—○—	一般国道
—◇—	主要地方道
—□—	一般県道
.....	国定公園
.....	龍頭峡自然環境保全地域

- 【国指定文化財】**
- ① 三段峡
 - ② 押ヶ峠断層帯
- 【県指定文化財】**
- 1 吉水園
 - 2 吉水園のモリガオガエル
 - 3 絵本著色隅屋鉄山絵巻
 - 4 下筒賀の社倉
 - 5 湯立神楽
 - 6 太鼓おどり
 - 7 堀八幡の流鏝馬
 - 8 坂原神楽
 - 9 筒賀のイチョウ
 - 10 願福寺薬師堂
 - 11 黒韋威胴丸
 - 12 太刀 附鉄はばき
 - 13 梶ノ木の大スギ
 - 14 洗川の谷渡り台杉
- 【町指定文化財】**
- 1 川舟関係用具
 - 2 加計げんこつ踊り
 - 3 吉水園の淡水海綿
 - 4 殿賀田楽
 - 5 遅越第一号古墳
 - 6 八幡神社石燈籠
 - 7 津浪河内神社のスギの群生
 - 8 辻ノ河原のサイジョウガキ
 - 9 神楽一四神一
 - 10 早木のスイリュウヒバ
 - 11 古寺尾のウラジロガシ
 - 12 堀八幡神社 玉殿
 - 13 横山霊願寺観音堂厨子
 - 14 木造阿弥陀如来像
 - 15 絹本著色親鸞聖人伝絵
 - 16 木造阿弥陀如来立像
 - 17 西光寺山城跡
 - 18 梶原山城跡
 - 19 田之尻の猪垣
 - 20 龍頭峡
 - 21 悠久の森
 - 22 砂ヶ瀬の猪垣
 - 23 上殿囃子田
 - 24 実際寺の開山塔
 - 25 円光寺の山門
 - 26 円光寺の弥陀三尊仏
 - 27 平見谷大歳神社の社叢
 - 28 猪山大歳神社の社叢
 - 29 奥ノ原鉦山跡の磁鉄鉦床の露頭
 - 30 宗玄寺の石墨
 - 31 桜尾城跡
 - 32 堀八幡神社の本殿
 - 33 長尾神社神殿
 - 34 正覚寺経蔵
 - 35 実際寺木造雪舟禅師倚像
 - 36 諏訪神社隨身倚像
 - 37 諏訪神社狛犬
- 【登録文化財】**
- △ 旧筒賀村役場庁舎
 - ▲ 株式会社日新林業加計出張所
- (旧加計銀行、旧広島銀行加計支店)