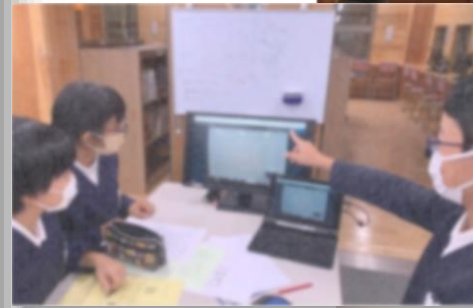


安芸太田町らしい教育のあり方懇話会

安芸太田町の保育・教育の取組について



令和4年7月
広島県安芸太田町教育委員会

1 安芸太田町教育21・もみじプラン

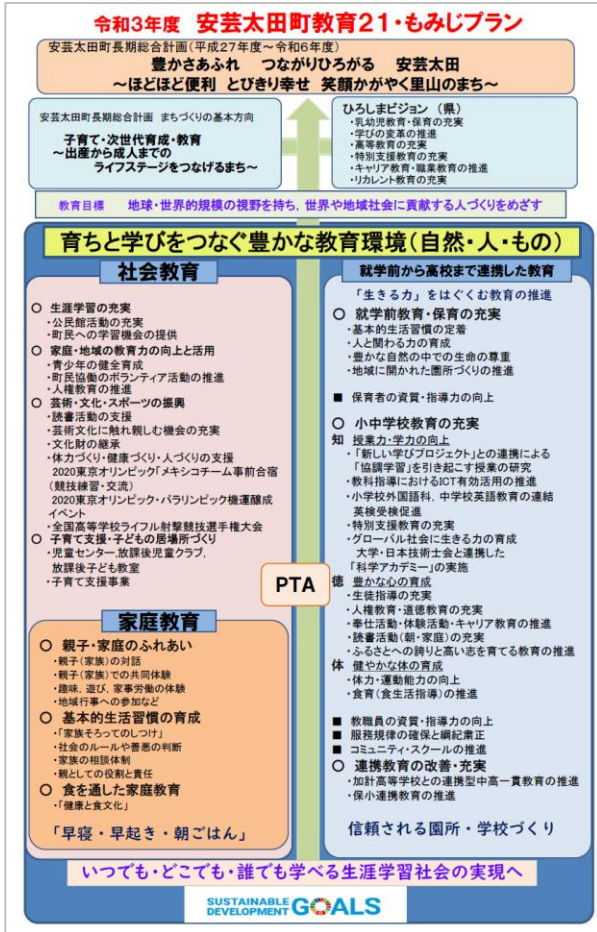


0歳から18歳までの「育ちと学び」をつなぐ

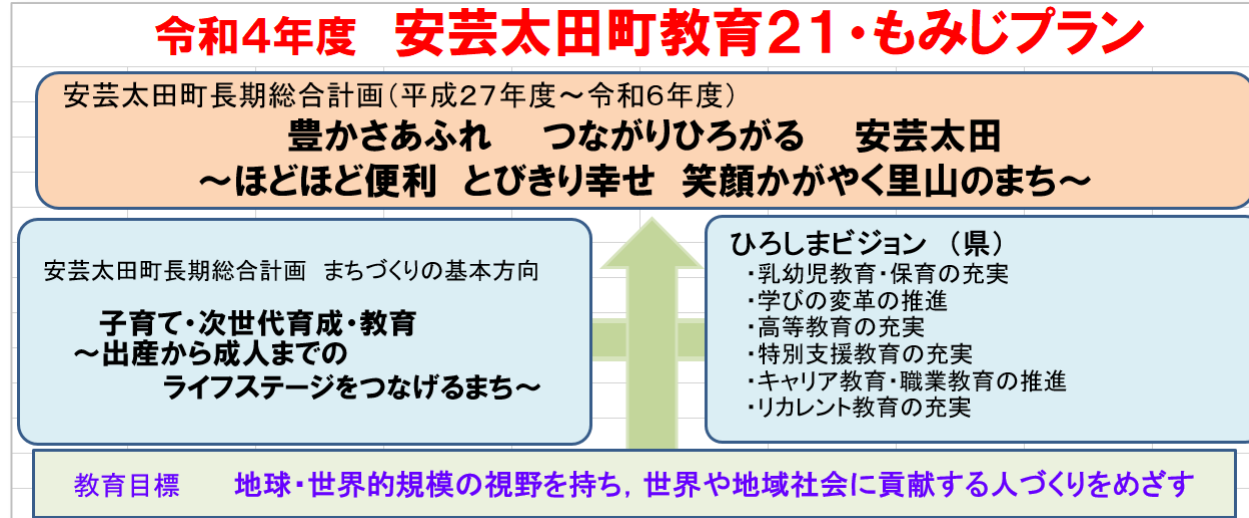


1 安芸太田町教育21・もみじプラン

■ もみじプラン全体構想図



■ プランの位置づけと教育目標



■ 内容

- 「育ちと学びをつなぐ豊かな教育環境(自然・人・もの)」
- ・社会教育
 - ・家庭教育
 - ・就学前から高校まで連携した教育

安芸太田町 教育大綱 見直し策定へ

2 町内の学校等の状況

<p>学校等数</p>	<p>4園所（認定こども園あさひ 認定こども園とごうち 筒賀保育所 修道保育所） 小学校3校(加計小学校 筒賀小学校 戸河内小学校) 中学校2校(加計中学校 安芸太田中学校)(令和4年5月1日現在) 県立加計高等学校</p>
<p>児童生徒数</p>	<p>0～5歳児 114人 小学生 216人 中学生 93人 (令和4年5月1日現在) 高校生 107人 (ベトナム生2人) 寮生45人</p>
<p>教職員数</p>	<p>園所 21人 小学校 39人 中学校 29人 (常勤のみ令和4年5月1日現在)</p>
<p>その他 施設</p>	<ul style="list-style-type: none"> ・図書館、公民館 ・児童センター ・放課後児童クラブ、 ・放課後子ども教室 ・安芸太田町人材育成交流センター「黎明館」(加計高校寮) など

3 各校の特色ある教育活動



マーチング (加計小)



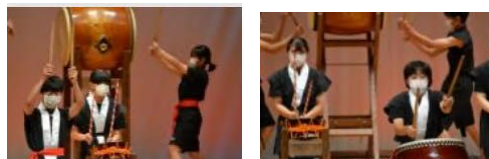
オリパラ教育(筒賀小)



筒賀小学校敷地内
筒賀保育所完成



防災教育(安芸太田中)



深山峡太鼓 (加計中)



新太田川太鼓 (戸河内小)

withコロナであっても
ICTも使いながら
工夫を凝らして

ピンチをチャンスに!

安芸太田町の
豊かな自然と歴史を
生かした取組



山海島体験活動 (3小学校合同)



地域ボランティア (安芸太田中)



かけはし期 保小合同活動

安芸太田町のこれまでの取組

- H22からCoREF、全国の教育委員会等と連携
- 「知識構成型ジグソー法」を活用した協調学習（対話を通じて理解を深める学び）の実践研究
- 授業中の思考や対話の見とりに基づく授業研究に注力
- 上記のような経緯を教育委員会、学校で共有

※ CoREF: 平成20年に発足した東京大学 大学発教育支援コンソーシアム推進機構を母体とし
一般社団法人教育環境デザイン研究所を中心とした
協調学習の授業づくり実践研究を支援する研究者のネットワーク

アクティブ・ラーニンググループ

- 1人1台端末も使いながら、児童生徒が協働的に学習できる場を整備
 - 端末をつないでモニタに提示/ホワイトボードに書きながら対話
 - 学習のニーズに即したアナログ・デジタルの使い分けが自然とできる
 - グループ協議での発話と全体映像を配信・記録できるカメラを常設

A小学校



B中学校



C中学校



学瞰レコーダー



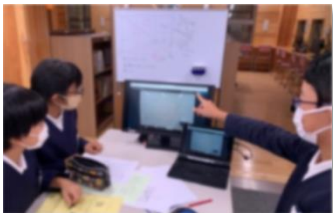
全体カメラ



■ 状況やニーズに応じ、対面とオンラインを組み合わせて、多様な授業研究スタイルを実現

授業

児童生徒



対面による対話



オンラインによる対話

教員



対面による参観



オンラインによる参観

授業後の事後協議



対面による協議

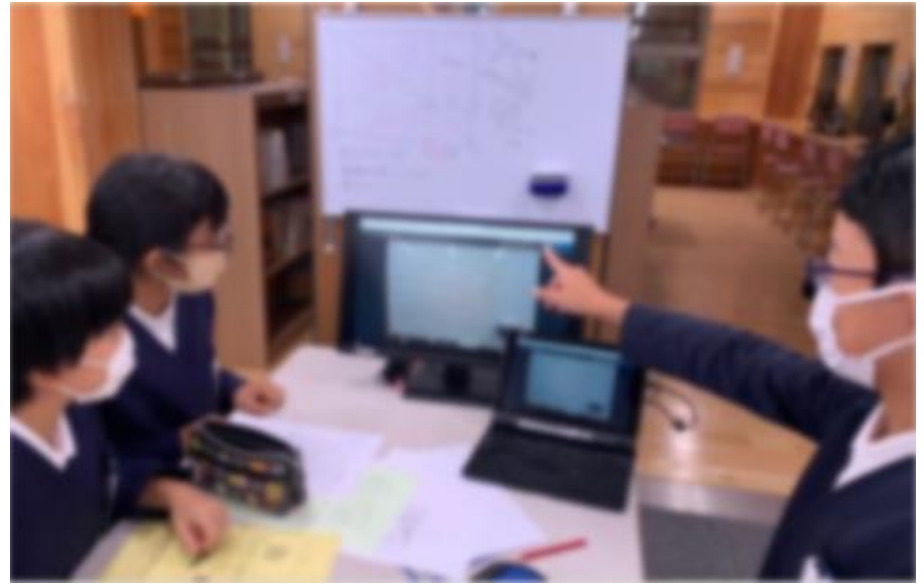
オンラインによる協議



- どの授業研究スタイルでも大切にしてきたのは、**「学びの見とり」と「学びのストーリーに迫るための協議」**
- **技術も使って**それを実現

4 協調学習の取組

取組を続ける中で、見えてきた子どもたちの姿



- ◆ 自分の考えにこだわりをもち、根拠に立ち返りながら粘り強く考える姿
- ◆ 誰の考えも否定せずに、やり取りを通して考え続ける姿
- ◆ 義務教育9年間で育った子どもたちの姿を、見とれる喜び

取組の良さ・価値を保護者・地域とも共有を

保小連携事業

大人が対話でつながる
→子ども同士がつながる



子どもの遊び・学びをみんなで見とる
→かけはし期の充実
保育・教育の質の向上へ

令和4年度のテーマ



かけはし期における「育ちと学びの質」を高める教育・保育のあり方



ALT 2名、外国語教育推進員（1名）の有効活用



就学前から英語に慣れ親しむ



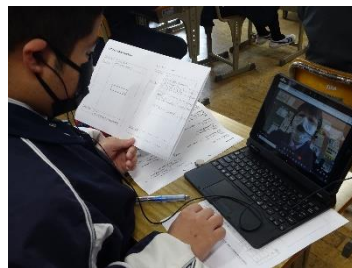
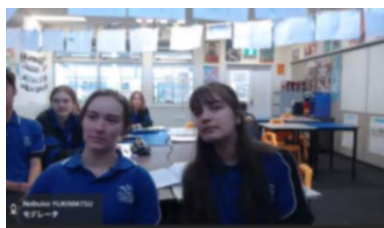
児童生徒と直接英語でやり取り



他国の文化に触れる機会



ICTを活用した言語活動の充実



↑
←オーストラリア・町内、他市町の
他校との遠隔授業



1人1台タブレットを活用した英語学習

7 その他 読書活動

安芸太田町子どもの読書活動
推進計画
(第三次計画)



令和3年4月

安芸太田町教育委員会



移動図書館 やまびこ号

語彙を増やし 心を豊かに 思考を育て 世界を広げる



読み聞かせボランティア お話会



チャレンジコンクール (POP・読書画)



※ 子供の読書活動優秀実践図書館として
文部科学大臣表彰をいただきました。

7 その他 黎明館・保小中高校連携



加計高生 中学校での公民科授業

安芸太田町で育つ人と人をつなげる



黎明館
(加計高等学校寮 人材交流センター)



保小中高校長連絡協議会
(安芸太田町で育てたい資質・能力)

7 その他 黎明館・保小中高校連携・地域

地域

協調学習
ボランティア活動

協調学習

高等学校

中学校

かけはし期の
育ちと学び

小学校

保育所
こども園

安芸太田町で育つ人と人をつなげる


6 その他 GIGAスクール構想から

安芸太田町立小中学校 保護者の皆様へ

学び続ける児童生徒を育成するために
1人1台コンピュータを導入します。

今、仕事でも家庭でも、社会のあらゆる場所で、コンピュータをはじめとする先端技術が活用されています。これからの時代を生きる子どもたちにとっても、コンピュータが、鉛筆やノートと同じように大事な文房具になってきます。安芸太田町では、これまでおよそ3人に1台のタブレットを整備し、ICTを活用した教育に力を入れてきました。そして令和3年4月、いよいよ1人1台の活用がスタートします！

Q 導入するコンピュータとはどんなもの？




小3～中3用
富士通ARROWS Tab Q5010/EEG

Windows10
 ・教科書のQRコード読み取りが可能です。
 ・通常の使い方では壊れにくい頑丈な設計です。
 ・ワンタッチでキーボードの取り外しができます。

小1・小2用
富士通ARROWS Tab Q508/SE

使用方の約束は裏面に
ごらんください。



Q 学校では、どんな場面で使うの？

学校では、様々な場面で使います。例えば、次のような場面です。

- ▶1人1人の学習のスピードや理解度に応じた学習
- ▶自分の考えを説明したり、出た意見を整理したりするグループ学習
- ▶予習・復習・発展的な学習
- ▶これまでの学習の振り返り



※今後、家庭に持ち帰って学習に使うことも検討しています。その際には、改めて学校から連絡がありますので、ご家庭での使用の仕方にもご配慮ください。

Q 個人情報は保護されるの？

データは保護されたクラウドに保存されており、個人情報が外部に漏れることはありません。

心配なことや疑問点がありましたら、安芸太田町教育委員会学校教育課 (22-1212)までお知らせください。

GIGAスクール構想は、内容の充実へ

安芸太田町小中学校

1人1台コンピュータの使い方のきまり

- | | |
|---|---|
| <p>1 はじめに</p> <p>1人1台コンピュータは、みなさんの学ぶ力を伸ばすために小中学校の間、貸し出しているものです。大事に扱ってください。</p> <p>遊びなどには使わず、学習にしっかり使ってください。</p> <p>2 大事に扱うために</p> <ul style="list-style-type: none"> ・落としたり、水にぬらしたりしないでください。 ・かばんの下に置いたり、かばんの底に入れたりしないでください。 ・太陽の強い光が当たるところや、ストーブの近くには置かないようにしてください。 ・鉛筆などの先がとがったもので書いたり、磁石を近づけたりすることはやめましょう。 <p>3 困ったとき</p> <p>使い方に困ったときには、先生やみんなと相談してどうしたらうまく使えるか考えてみましょう。</p> <p>壊れたかもしれないと思ったら、心配せず、すぐに先生に言います。</p> | <p>4 安全な使用</p> <p>自分や他人の個人情報（名前や住所、写真、電話番号など）は、インターネット上に絶対に上げないようにしましょう。</p> <p>5 カメラでの撮影</p> <p>カメラで誰かを撮影するときには、勝手に撮らず、必ず相手の許可をもらいましょう。</p> <p>6 健康のために</p> <p>コンピュータを使うときは、正しい姿勢で、画面に近づきすぎないように気を付けましょう。</p> <p>30分に1度は遠くの景色を見る等、時々目を休ませましょう。</p> |
|---|---|

