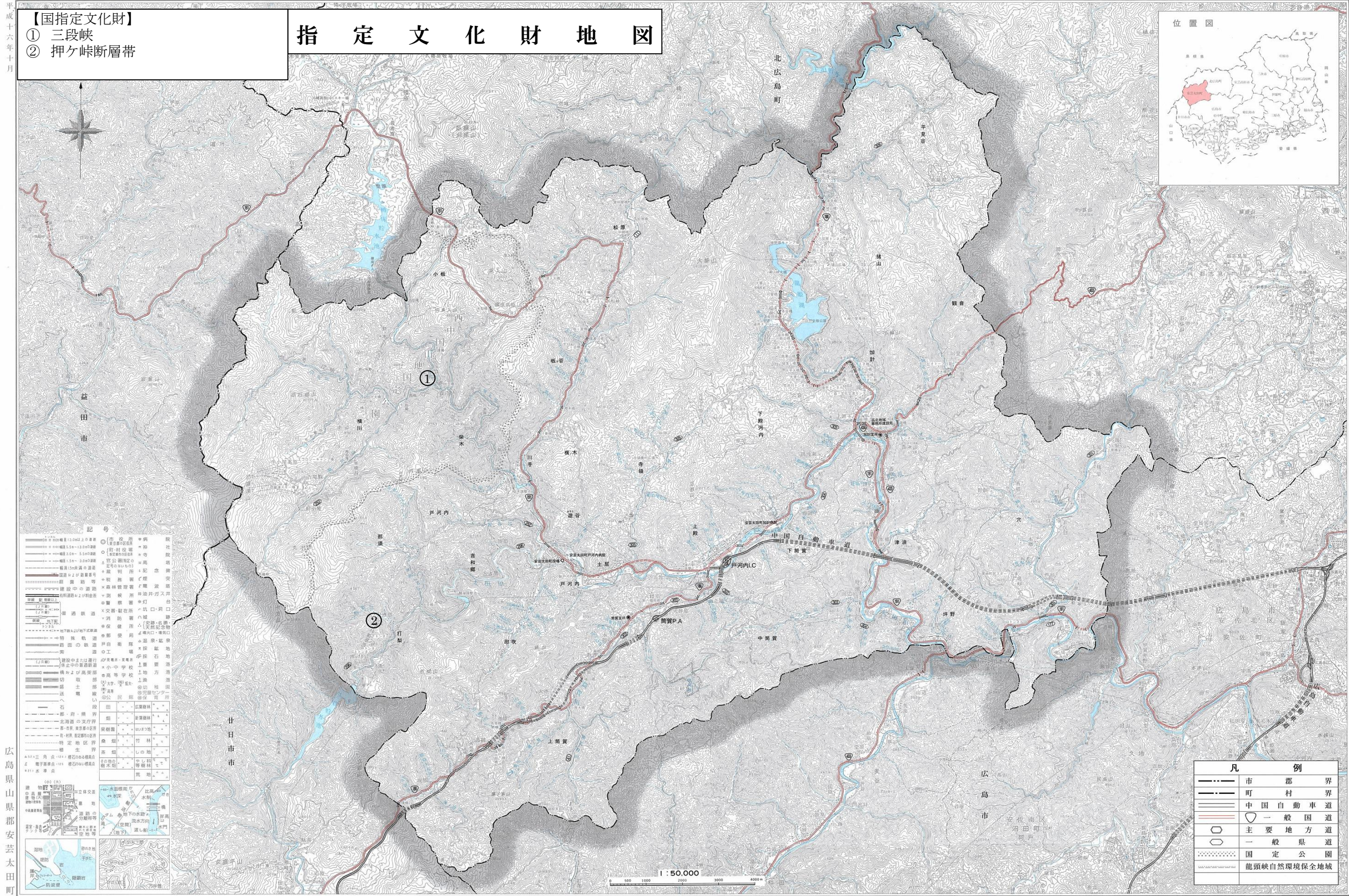


平成十六年十月

【国指定文化財】  
 ① 三段峽  
 ② 押ヶ峠断層帯

# 指 定 文 化 財 地 図



記号

○	市庁舎	○	町庁舎	○	村庁舎
●	支庁庁舎	○	国指定文化財	○	国指定史跡
○	支庁界	○	町界	○	村界
○	指定文化財の範囲	○	一般国道	○	主要地方道
○	指定文化財の中心	○	一般県道	○	国道公園
○	指定文化財の中心	○	指定公園	○	龍頭峽自然環境保全地域
○	指定文化財の中心	○	指定公園	○	龍頭峽自然環境保全地域

凡 例

---	市 郡 界
---	町 村 界
---	中国自動車道
○	一般国道
○	主要地方道
○	一般県道
○	国道公園
○	龍頭峽自然環境保全地域

広島県山県郡安芸太田町