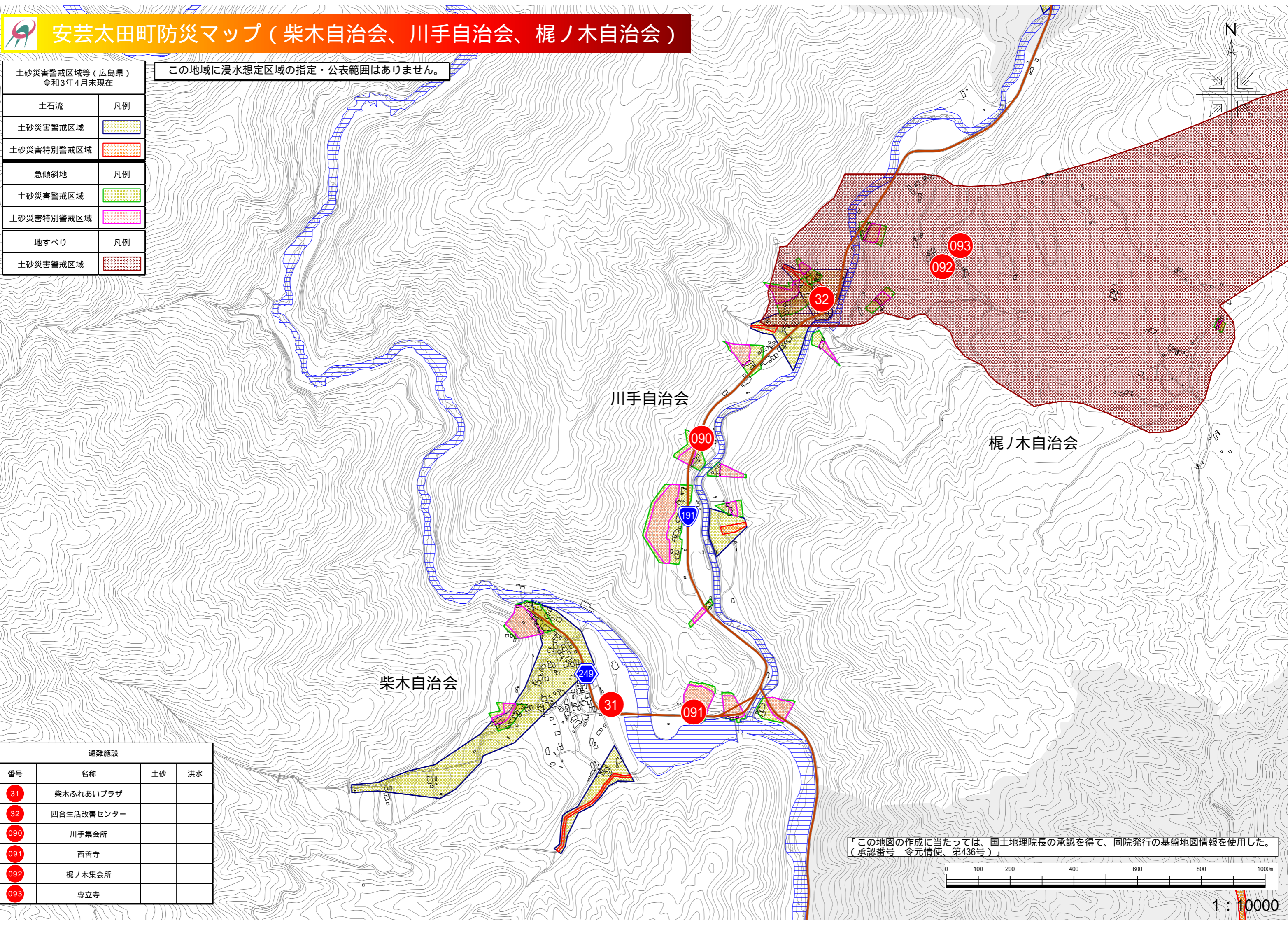


# 安芸太田町防災マップ（柴木自治会、川手自治会、梶ノ木自治会）

土砂災害警戒区域等（広島県） 令和3年4月末現在	
土石流	凡例
土砂災害警戒区域	
土砂災害特別警戒区域	
急傾斜地	凡例
土砂災害警戒区域	
土砂災害特別警戒区域	
地すべり	凡例
土砂災害警戒区域	

この地域に浸水想定区域の指定・公表範囲はありません。

避難施設			
番号	名称	土砂	洪水
31	柴木ふれあいプラザ		
32	四合生活改善センター		
090	川手集会所		
091	西善寺		
092	梶ノ木集会所		
093	専立寺		



「この地図の作成に当たっては、国土地理院長の承認を得て、同院発行の基盤地図情報を使用した。（承認番号 令元情使、第436号）」